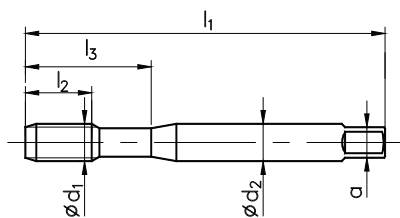
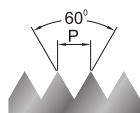


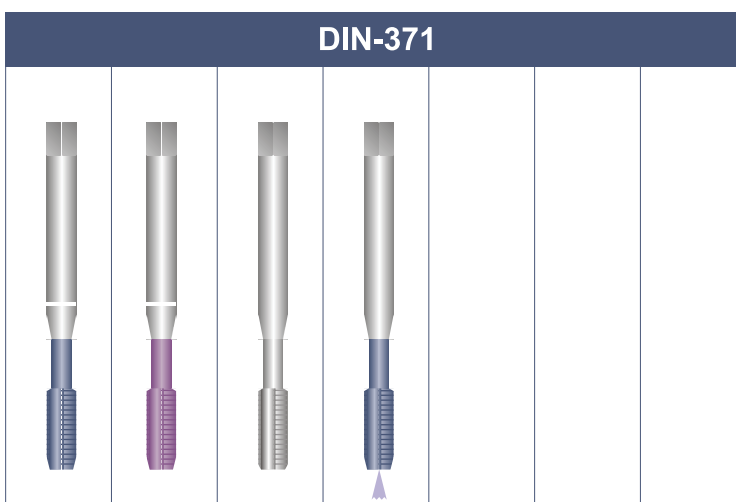
**Gwint metryczny zwykły ISO DIN-13**

ISO Metric coarse thread DIN-13

Metrisches ISO-Regelgewinde DIN-13


**DIN-371**

 HSSE  
 HSSE-PM

**1**


Zastosowanie	Application	Einsatzgebiete	<b>GG</b>	<b>GG</b>	<b>Ms</b>	<b>GAL*</b>			
Materiał obrabiany	Material	Werkstoff	3.1 / 3.2 / 3.3 3.4 / 8.2	3.1 / 3.2 / 3.3 3.4 / 8.2	6.2	7.2 / 7.3 / 7.4			
Typ otworu	Hole type	Lochform							
Wykonanie	Execution	Ausführung				IK			
Rodzaj materiału	Quality of material	Qualität	HSSE	HSSE	HSSE	HSSE-PM			
Rodzaj powłoki	Coating	Beschichtung	TiCN	TiAlN		TiCN			
Nakrój	Chamfer	Anschnitt	C / 2P	C / 2P	E / 1P	C / 2P			
Tolerancja	Tolerance	Toleranz	6HX	6HX	ISO2 (6H)	6HX			

M □ d <sub>1</sub>	P	l <sub>1</sub>	l <sub>2</sub>	l <sub>3</sub>	□ d <sub>2</sub>	a		INDEX	C2-125501	C2-124501	C2-141401	C4-125651*
M 1	0,25	40	5,5		2,5	2,1	0,75	0010	-	-	-	-
M 1,2	0,25	40	5,5		2,5	2,1	0,95	0012	-	-	-	-
M 1,4	0,3	40	7		2,5	2,1	1,1	0014	-	-	-	-
M 1,6	0,35	40	8		2,5	2,1	1,25	0016	-	-	-	-
M 1,7	0,35	40	8		2,5	2,1	1,3	0017	-	-	-	-
M 1,8	0,35	40	8		2,5	2,1	1,45	0018	-	-	-	-
M 2	0,4	45	8		2,8	2,1	1,6	0020	-	-	-	-
M 2,5	0,45	50	9		2,8	2,1	2,05	0025	-	-	-	-
M 2,6	0,45	50	9		2,8	2,1	2,1	0026	-	-	-	-
M 3	0,5	56	10	18	3,5	2,7	2,5	0030	•		•	-
M 3,5	0,6	56	12	20	4	3	2,9	0035	•		•	-
M 4	0,7	63	12	21	4,5	3,4	3,3	0040	•		•	-
M 4,5	0,75	70	14	25	6	4,9	3,8	0045				-
M 5	0,8	70	14	25	6	4,9	4,2	0050	•	•	•	•
M 6	1	80	18	30	6	4,9	5	0060	•	•	•	•
M 7	1	80	18	30	7	5,5	6	0070				
M 8	1,25	90	20	35	8	6,2	6,8	0080	•	•	•	
M 9	1,25	90	20	35	9	7	7,8	0090				
M 10	1,5	100	20	39	10	8	8,5	0100	•	•	•	

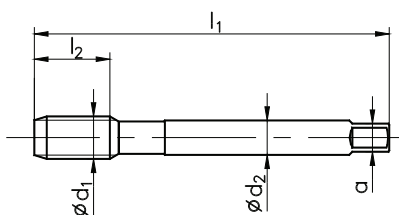
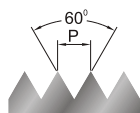
\* Gwintowniki C GAL IK dostępne również w gabarytach wg ISO

\* Taps C GAL IK also available in ISO overall dimensions

\* Gewindebohrer C GAL IK auch in ISO -Abmessungen erhältlich

### Gwint metryczny zwykły ISO DIN-13

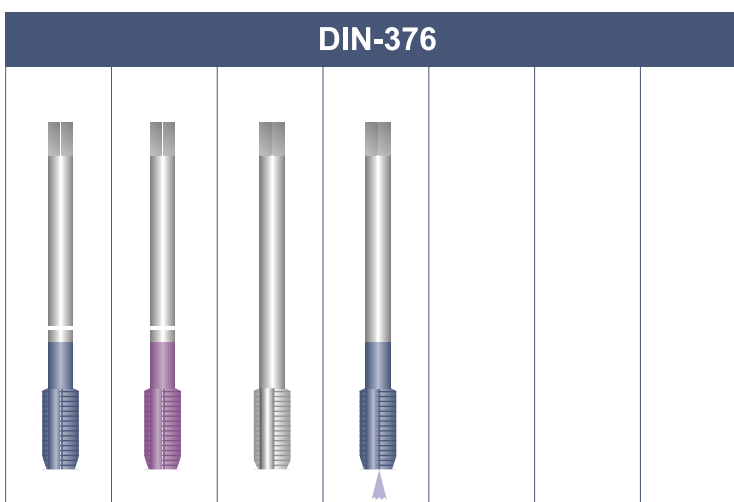
ISO Metric coarse thread DIN-13  
Metrisches ISO-Regelgewinde DIN-13



### DIN-376

HSSE  
HSSE-PM

1



Zastosowanie	Application	Einsatzgebiete	GG	GG	Ms	GAL*			
Materiał obrabiany	Material	Werkstoff	3.1 / 3.2 / 3.3 3.4 / 8.2	3.1 / 3.2 / 3.3 3.4 / 8.2	6.2	7.2 / 7.3 / 7.4			
Typ otworu	Hole type	Lochform							
Wykonanie	Execution	Ausführung				IK			
Rodzaj materiału	Quality of material	Qualität	HSSE	HSSE	HSSE	HSSE-PM			
Rodzaj powłoki	Coating	Beschichtung	TiCN	TiAlN		TiCN			
Nakrój	Chamfer	Anschnitt	C / 2P	C / 2P	E / 1P	C / 2P			
Tolerancja	Tolerance	Toleranz	6HX	6HX	ISO2 (6H)	6HX			

M	P	l <sub>1</sub>	l <sub>2</sub>	d <sub>2</sub>	a		INDEX	D2-125501	D2-124501	D2-141401	D4-125651*			
M 4	0,7	63	13	2,8	2,1	3,3	0040				-			
M 5	0,8	70	16	3,5	2,7	4,2	0050							
M 6	1	80	19	4,5	3,4	5	0060							
M 8	1,25	90	22	6	4,9	6,8	0080	•	•		•			
M 10	1,5	100	24	7	5,5	8,5	0100	•	•		•			
M 12	1,75	110	29	9	7	10,2	0120	•	•		•			
M 14	2	110	30	11	9	12	0140							
M 16	2	110	32	12	9	14	0160	•	•		•			
M 18	2,5	125	34	14	11	15,5	0180							
M 20	2,5	140	34	16	12	17,5	0200							
M 22	2,5	140	34	18	14,5	19,5	0220							
M 24	3	160	38	18	14,5	21	0240							
M 27	3	160	38	20	16	24	0270							
M 30	3,5	180	45	22	18	26,5	0300							
M 33	3,5	180	50	25	20	29,5	0330							
M 36	4	200	56	28	22	32	0360							
M 39	4	200	60	32	24	35	0390							
M 42	4,5	200	60	32	24	37,5	0420							
M 45	4,5	220	65	36	29	40,5	0450							
M 48	5	250	70	36	29	43	0480							
M 52	5	250	70	40	32	47	0520							

\* Gwintowniki C GAL IK dostępne również w gabarytach wg ISO

\* Taps C GAL IK also available in ISO overall dimensions

\* Gewindebohrer C GAL IK auch in ISO -Abmessungen erhältlich