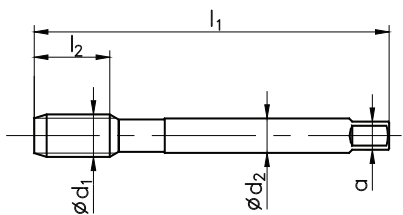
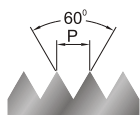


HSSE

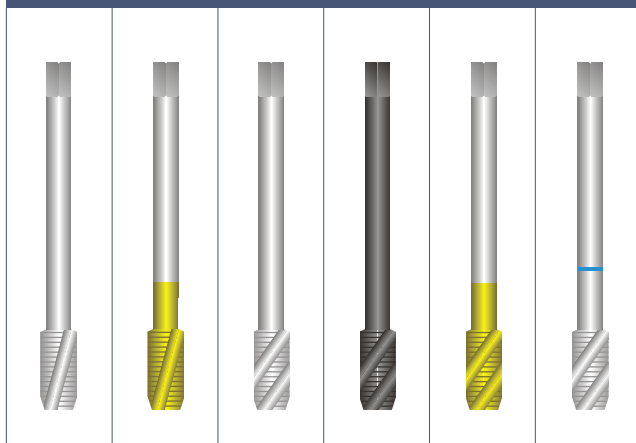
### Gwint metryczny drobnozwojny ISO DIN-13

ISO Metric fine thread DIN-13  
Metrisches ISO-Feingewinde DIN-13



1

### DIN-374



Zastosowanie	Application	Einsatzgebiete	800	800	800	800	800	800	INOX
Materiał obrabiany	Material	Werkstoff	1.2 / 1.3 3.1 / 6.2	1.3 / 1.4 / 2.1 3.3 / 3.4 / 6.4 8.2	1.2 / 1.3 / 3.3 6.1 / 6.3 / 7.2 8.1	1.1 / 1.2 / 1.3	1.1 / 1.2 / 1.3 3.3 / 6.1 / 6.3 7.2 / 8.1	1.4 / 2.2 6.1	
Typ otworu	Hole type	Lochform	4	4	3 4	3 4	3 4	3 4	3 4
Wykonanie	Execution	Ausführung	R15	R15	R40	R40	R40	R40	R40
Rodzaj materiału	Quality of material	Qualität	HSSE	HSSE	HSSE	HSSE	HSSE	HSSE	HSSE
Rodzaj powłoki	Coating	Beschichtung		TiN		OX	TiN		
Nakrój	Chamfer	Anschnitt	C / 2P	C / 2P	C / 2P	C / 2P	C / 2P	C / 2P	C / 2P
Tolerancja	Tolerance	Toleranz	ISO2 (6H)	ISO2 (6H)	ISO2 (6H)	ISO2 (6H)	ISO2 (6H)	ISO2 (6H)	ISO2 (6H)

MF	P	l <sub>1</sub>	l <sub>2</sub> R15	l <sub>2</sub>	d <sub>2</sub>	a	INDEX	D2-501101	D2-503101	D2-511101	D2-516101	D2-513101	D2-511801
M 8 x 1	1	90	20	10	6	4,9	7	0083					
M 10 x 1	1	90	20	10	7	5,5	9	0103					
M 12 x 1	1	100	20	10	9	7	11	0123					
M 12 x 1,25	1,25	100	20	15	9	7	10,8	0124					
M 12 x 1,5	1,5	100	20	15	9	7	10,5	0125					
M 14 x 1,5	1,5	100	20	15	11	9	12,5	0145					
M 16 x 1,5	1,5	100	20	15	12	9	14,5	0165					
M 18 x 1,5	1,5	110	24	17	14	11	16,5	0185					
M 20 x 1,5	1,5	125	24	17	16	12	18,5	0205					
M 20 x 2	2	140	32	17	16	12	18	0206					
M 22 x 1,5	1,5	125	24	17	18	14,5	20,5	0225					
M 24 x 1,5	1,5	140	27	20	18	14,5	22,5	0245					
M 24 x 2	2	140	27	20	18	14,5	22	0246					
M 26 x 1,5	1,5	140	27	20	18	14,5	24,5	0265					
M 27 x1,5	1,5	140	27	20	20	16	25,5	0275					
M 27 x 2	2	140	27	20	20	16	25	0276					
M 28 x1,5	1,5	140	27	20	20	16	26,5	0285					
M 30 x 1,5	1,5	150	27	22	22	18	28,5	0305					
M 30 x 2	2	150	27	22	22	18	28	0306					
M 32 x 1,5	1,5	150	27	22	22	18	30,5	0325					
M 32 x 2	2	150	27	22	22	18	30	0326					
M 33 x 1,5	1,5	160	30	24	25	20	31,5	0335					
M 33 x 2	2	160	30	24	25	20	31	0336					
M 36 x 1,5	1,5	170	30	24	28	22	34,5	0365					
M 36 x 2	2	170	30	24	28	22	34	0366					
M 36 x 3	3	200	50	30	28	22	33	0367					
M 38 x 1,5	1,5	170	30	24	28	22	36,5	0385					
M 39 x 1,5	1,5	170	30	25	32	24	37,5	0395					
M 39 x 2	2	170	30	25	32	24	37	0396					
M 39 x 3	3	200	50	30	32	24	36	0397					
M 40 x 1,5	1,5	170	30	25	32	24	38,5	0405					
M 42 x 1,5	1,5	170	30	25	32	24	40,5	0425					
M 42 x 2	2	170	30	25	32	24	40	0426					
M 42 x 3	3	200	50	30	32	24	39	0427					

Inne wymiary i odmiany gwintowników wykonujemy na zamówienie.  
Other sizes and versions of taps - on request.  
Andere Abmessungen und Ausführungsversionen - auf Anfrage.