

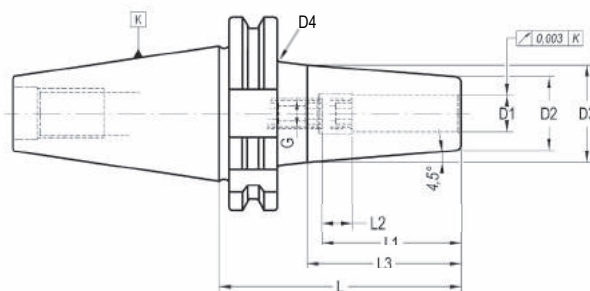
SHRINK FIT CHUCKS -STANDARD-


PORTAHERRAMIENTAS DE AMARRE POR CONTRACCIÓN TÉRMICA -ESTANDAR- SCHRUMPFUTTER



012 13/33 12 ...

Similar to DIN 69882-8
Similar to DIN 69882-8
Ähnlich DIN 69882-8



K	D1	L	D2	D3	D4	L1	L2	L3	G	COD. Form AD	Availability Disponibilidad Verfügbarkeit	COD. Form AD + B	Availability Disponibilidad Verfügbarkeit	
40	3	80	12	18	-	-	-	-	-	012 13 12 12 03	■	012 33 12 12 03	□	-
40	3	120	12	18	-	20	-	-	-	012 13 12 22 03	■	012 33 12 22 03	□	-
40	4	80	14	20	-	-	-	-	-	012 13 12 12 04	■	012 33 12 12 04	□	-
40	4	120	14	20	-	20	-	-	-	012 13 12 22 04	■	012 33 12 22 04	□	-
40	5	80	16	22	-	-	-	-	-	012 13 12 12 05	■	012 33 12 12 05	□	-
40	5	120	16	22	-	25	-	-	-	012 13 12 22 05	■	012 33 12 22 05	□	-
40	6	80	21	27	-	36	10	-	M-5	012 13 12 12 06	■	012 33 12 12 06	□	301 02 33 05 02
40	6	120	21	27	-	36	10	-	M-5	012 13 12 22 06	■	012 33 12 22 06	□	301 02 33 05 02
40	8	80	21	27	-	36	10	-	M-6	012 13 12 12 08	■	012 33 12 12 08	□	301 02 33 06 02
40	8	120	21	27	-	36	10	-	M-6	012 13 12 22 08	■	012 33 12 22 08	□	301 02 33 06 02
40	10	80	24	32	-	41	10	-	M-8	012 13 12 12 10	■	012 33 12 12 10	□	301 02 33 08 02
40	10	120	24	32	-	41	10	-	M-8	012 13 12 22 10	■	012 33 12 22 10	□	301 02 33 08 02
40	12	80	24	32	-	46	10	-	M-10	012 13 12 12 12	■	012 33 12 12 12	□	301 02 33 10 02
40	12	120	24	32	-	46	10	-	M-10	012 13 12 22 12	■	012 33 12 22 12	□	301 02 33 10 02
40	14	80	27	34	-	46	10	-	M-10	012 13 12 12 14	■	012 33 12 12 14	□	301 02 33 10 02
40	14	120	27	34	-	46	10	-	M-10	012 13 12 22 14	■	012 33 12 22 14	□	301 02 33 10 02
40	16	80	27	34	-	49	10	-	M-12	012 13 12 12 16	■	012 33 12 12 16	□	301 02 33 12 02
40	16	120	27	34	-	49	10	-	M-12	012 13 12 22 16	■	012 33 12 22 16	□	301 02 33 12 02
40	18	80	33	42	-	49	10	-	M-12	012 13 12 12 18	■	012 33 12 12 18	□	301 02 33 12 02
40	18	120	33	42	-	49	10	-	M-12	012 33 12 22 18	■	012 33 12 22 18	□	301 02 33 12 02
40	20	80	33	42	-	51	10	-	M-16	012 33 12 12 20	■	012 33 12 12 20	□	301 02 33 16 02
40	20	120	33	42	-	51	10	-	M-16	012 33 12 22 20	■	012 33 12 22 20	□	301 02 33 16 02
40	25	100	44	53	-	57	10	-	M-16	012 33 12 12 25	■	012 33 12 12 25	□	301 02 33 16 02
40	32	100	44	53	-	61	10	-	M-16	012 13 12 12 32	■	012 33 12 12 32	□	301 02 33 16 02
50	6	80	21	27	-	36	10	-	M-5	012 13 12 14 06	■	012 33 12 14 06	■	301 02 33 05 02
50	6	130	21	27	-	36	10	-	M-5	-	-	012 33 12 24 06	■	301 02 33 05 02
50	6	160	21	27	-	36	10	-	M-5	-	-	012 33 12 34 06	■	301 02 33 05 02
50	6	200	21	27	36	36	10	140	M-5	-	-	012 33 12 44 06	■	301 02 33 05 02
50	8	80	21	27	-	36	10	-	M-6	012 13 12 14 08	■	012 33 12 14 08	■	301 02 33 06 02
50	8	130	21	27	-	36	10	-	M-6	-	-	012 33 12 24 08	■	301 02 33 06 02
50	8	160	21	27	-	36	10	-	M-6	-	-	012 33 12 34 08	■	301 02 33 06 02
50	8	200	21	27	36	36	10	140	M-6	-	-	012 33 12 44 08	■	301 02 33 06 02
50	10	80	24	32	-	41	10	-	M-8	012 13 12 14 10	■	012 33 12 14 10	■	301 02 33 08 02
50	10	130	24	32	-	41	10	-	M-8	-	-	012 33 12 24 10	■	301 02 33 08 02
50	10	160	24	32	-	41	10	-	M-8	-	-	012 33 12 34 10	■	301 02 33 08 02
50	10	200	24	32	41	41	10	140	M-8	-	-	012 33 12 44 10	■	301 02 33 08 02
50	12	80	24	32	-	46	10	-	M-10	012 13 12 14 12	■	012 33 12 14 12	■	301 02 33 10 02
50	12	130	24	32	-	46	10	-	M-10	-	-	012 33 12 24 12	■	301 02 33 10 02

SHRINK FIT CHUCKS


PORTAHERRAMIENTAS DE AMARRE POR CONTRACCIÓN TÉRMICA - ESTÁNDAR - SCHRUMPFUTTER

012 13/33 12 ...



HSK

DIN
69871

K	D1	L	D2	D3	D4	L1	L2	L3	G	COD. Form AD	Availability Disponibilidad Verfügbarkeit	COD. Form AD + B	Availability Disponibilidad Verfügbarkeit	
50	12	160	24	32	-	46	10	-	M-10	-	-	012 33 12 34 12	■	301 02 33 10 02
50	12	200	24	32	41	46	10	140	M-10	-	-	012 33 12 44 12	■	301 02 33 10 02
50	14	80	27	34	-	46	10	-	M-10	-	-	012 33 12 14 14	■	301 02 33 10 02
50	14	130	27	34	-	46	10	-	M-10	-	-	012 33 12 24 14	■	301 02 33 10 02
50	14	160	27	34	-	46	10	-	M-10	-	-	012 33 12 34 14	■	301 02 33 10 02
50	14	200	27	34	43	46	10	140	M-10	-	-	012 33 12 44 14	■	301 02 33 10 02
50	16	80	27	34	-	49	10	-	M-12	-	-	012 33 12 14 16	■	301 02 33 12 02
50	16	130	27	34	-	49	10	-	M-12	-	-	012 33 12 24 16	■	301 02 33 12 02
50	16	160	27	34	-	49	10	-	M-12	-	-	012 33 12 34 16	■	301 02 33 12 02
50	16	200	27	34	43	49	10	140	M-12	-	-	012 33 12 44 16	■	301 02 33 12 02
50	18	80	33	42	-	49	10	-	M-12	-	-	012 33 12 14 18	■	301 02 33 12 02
50	18	130	33	42	-	49	10	-	M-12	-	-	012 33 12 24 18	■	301 02 33 12 02
50	18	160	33	42	-	49	10	-	M-12	-	-	012 33 12 34 18	■	301 02 33 12 02
50	18	200	33	42	51	49	10	140	M-12	-	-	012 33 12 44 18	■	301 02 33 12 02
50	20	80	33	42	-	51	10	-	M-16	012 13 12 14 20	■	012 33 12 14 20	■	301 02 33 16 02
50	20	130	33	42	-	51	10	-	M-16	-	-	012 33 12 24 20	■	301 02 33 16 02
50	20	160	33	42	-	51	10	-	M-16	-	-	012 33 12 34 20	■	301 02 33 16 02
50	20	200	33	42	51	51	10	140	M-16	-	-	012 33 12 44 20	■	301 02 33 16 02
50	25	100	44	53	-	57	10	-	M-16	012 13 12 14 25	■	012 33 12 14 25	■	301 02 33 16 02
50	25	130	44	53	-	57	10	-	M-16	-	-	012 33 12 24 25	■	301 02 33 16 02
50	25	160	44	53	-	57	10	-	M-16	-	-	012 33 12 34 25	■	301 02 33 16 02
50	25	200	44	53	61	57	10	140	M-16	-	-	012 33 12 44 25	■	301 02 33 16 02
50	32	100	44	53	-	61	10	-	M-16	012 13 12 14 32	■	012 33 12 14 32	■	301 02 33 16 02
50	32	130	44	53	-	61	10	-	M-16	-	-	012 33 12 24 32	■	301 02 33 16 02
50	32	160	44	53	-	61	10	-	M-16	-	-	012 33 12 34 32	■	301 02 33 16 02
50	32	200	44	53	91	61	10	140	M-16	-	-	012 33 12 44 32	■	301 02 33 16 02

Characteristics:

- Heat resistant hot working steel.
- Tempered: 54-2 HRC.
- Taper manufactured according DIN 69871.
- Balanced according to ISO-1940-1 to G2,5 at 25.000 r.p.m.

Application:

- Machining where it requires a exceptional high accuracy.
- For a correct function it recommended:
- Shank tolerance: h6.
- D1 = 3, 4 & 5: Carbide
- D1 ≥ 6 mm: Carbide or HSS

Delivery:

- With built-in bored through stop screw.

Características:

- Acero resistente a alta temperatura.
- Templado a 54-2 HRC.
- El cono está fabricado de acuerdo a la norma DIN 69871.
- Equilibrado a G 2,5 a 25.000 r.p.m.

Aplicación:

- En mecanizados donde se requiera una excepcional precisión.
- Para una correcto funcionamiento se recomienda:
- Tolerancia mango: h6.
- D1 = 3, 4 y 5: Metal duro
- D1 ≥ 6 mm: Metal duro o Acero rápido

Suministro:

- Con tornillo de regulación provisto de orificio para paso de refrigerante.

Merkmale:

- Hitzebeständiger Warmarbeitsstahl.
- Gehärtet: 54-2 HRC.
- Schaft nach DIN 69871.
- Gewuchtet nach ISO 1940-1 mit G2,5 bei 25.000 min-1.

Anwendung:

- Bei Hochgenauigkeitsbearbeitungen.
- Für die richtige Funktion empfehlen wir:
- Schaft-Tol. h6
- D1 = 3, 4 & 5: VHM- Werkzeugen
- D1 ≥ 6 mm: VHM- oder HSS- Werkzeugen

Lieferung:

- Mit eingebauter durchgebohrter Anschlagschraube.