

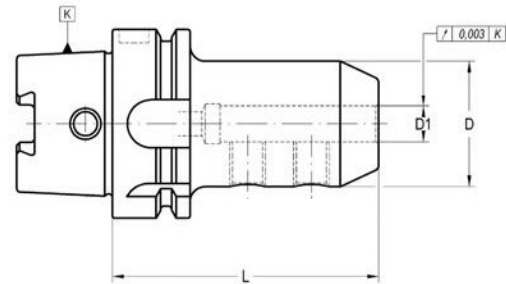
WELDON HOLDERS
PORTAFRESAS WELDON
FLÄCHENSPANNFUTTER WELDON




012 14 01 ...

For end mills with shank DIN 1835-B - DIN 6535 HB.
 Para fresas de mango cilíndrico con encaste DIN 1835-B DIN 6535 HB.
 Für Werkzeuge mit Schaft nach DIN 1835-B bzw. DIN 6535 HB.

DIN 69882-5



K	D1	L	D	COD.	Availability Disponibilidad Verfügbarkeit	
32	6	60	25	012 14 01 11 06	■	301 01 05 06 10
32	8	60	28	012 14 01 11 08	■	301 01 05 08 10
32	10	65	35	012 14 01 11 10	■	301 01 05 10 12
40	6	60	25	012 14 01 12 06	■	301 01 05 06 10
40	8	60	28	012 14 01 12 08	■	301 01 05 08 10
40	10	60	35	012 14 01 12 10	■	301 01 05 10 12
40	12	70	42	012 14 01 12 12	■	301 01 05 12 16
40	14	75	44	012 14 01 12 14	■	301 01 05 12 16
40	16	75	48	012 14 01 12 16	■	301 01 05 14 16
50	6	65	25	012 14 01 13 06	■	301 01 05 06 10
50	8	65	28	012 14 01 13 08	■	301 01 05 08 10
50	10	65	35	012 14 01 13 10	■	301 01 05 10 12
50	12	80	42	012 14 01 13 12	■	301 01 05 12 16
50	14	80	44	012 14 01 13 14	■	301 01 05 12 16
50	16	80	48	012 14 01 13 16	■	301 01 05 14 16
50	18	80	50	012 14 01 13 18	■	301 01 05 14 16
50	20	80	52	012 14 01 13 20	■	301 01 05 16 16
63	6	65	25	012 14 01 14 06	■	301 01 05 06 10
63	6	120	25	012 14 01 24 06	■	301 01 05 06 10
63	8	65	28	012 14 01 14 08	■	301 01 05 08 10
63	8	120	28	012 14 01 24 08	■	301 01 05 08 10
63	10	65	35	012 14 01 14 10	■	301 01 05 10 12
63	10	120	35	012 14 01 24 10	■	301 01 05 10 12
63	12	80	42	012 14 01 14 12	■	301 01 05 12 16
63	12	120	42	012 14 01 24 12	■	301 01 05 12 16
63	14	80	44	012 14 01 14 14	■	301 01 05 12 16
63	14	120	44	012 14 01 24 14	■	301 01 05 12 16
63	16	80	48	012 14 01 14 16	■	301 01 05 14 16
63	16	120	48	012 14 01 24 16	■	301 01 05 14 16
63	18	80	50	012 14 01 14 18	■	301 01 05 14 16
63	18	120	50	012 14 01 24 18	■	301 01 05 14 16
63	20	80	52	012 14 01 14 20	■	301 01 05 16 16
63	20	120	52	012 14 01 24 20	■	301 01 05 16 16
63	25	110	65	012 14 01 14 25	■	301 01 05 18 20
63	25	160	65	012 14 01 34 25	■	301 01 05 18 20
63	32	110	72	012 14 01 14 32	■	301 01 05 20 20
63	32	160	72	012 14 01 34 32	■	301 01 05 20 20

K	D1	L	D	COD.	Availability Disponibilidad Verfügbarkeit	
80	12	80	42	012 14 01 15 12	■	301 01 05 12 16
80	14	80	44	012 14 01 15 14	■	301 01 05 12 16
80	16	100	48	012 14 01 15 16	■	301 01 05 14 16
80	20	100	52	012 14 01 15 20	■	301 01 05 16 16
80	32	110	72	012 14 01 15 32	■	301 01 05 20 20
100	6	80	25	012 14 01 16 06	■	301 01 05 06 10
100	6	120	25	012 14 01 26 06	■	301 01 05 06 10
100	8	80	28	012 14 01 16 08	■	301 01 05 08 10
100	8	120	28	012 14 01 26 08	■	301 01 05 08 10
100	10	80	35	012 14 01 16 10	■	301 01 05 10 12
100	10	120	35	012 14 01 26 10	■	301 01 05 10 12
100	12	80	42	012 14 01 16 12	■	301 01 05 12 16
100	12	120	42	012 14 01 26 12	■	301 01 05 12 16
100	14	80	44	012 14 01 16 14	■	301 01 05 12 16
100	14	120	44	012 14 01 26 14	■	301 01 05 12 16
100	16	100	48	012 14 01 16 16	■	301 01 05 14 16
100	16	160	48	012 14 01 36 16	■	301 01 05 14 16
100	18	100	50	012 14 01 16 18	■	301 01 05 14 16
100	18	160	50	012 14 01 36 18	■	301 01 05 14 16
100	20	100	52	012 14 01 16 20	■	301 01 05 16 16
100	20	160	52	012 14 01 36 20	■	301 01 05 16 16
100	25	100	65	012 14 01 16 25	■	301 01 05 18 20
100	25	160	65	012 14 01 36 25	■	301 01 05 18 20
100	32	100	72	012 14 01 16 32	■	301 01 05 20 20
100	32	160	72	012 14 01 36 32	■	301 01 05 20 20
100	40	110	80	012 14 01 16 40	■	301 01 05 20 20
100	40	200	80	012 14 01 46 40	■	301 01 05 20 20
100	50	130	98	012 14 01 16 50	■	301 01 05 24 25
100	50	200	98	012 14 01 46 50	■	301 01 05 24 25

- D1 ≥ 25 mm: two clamping holes.
 - Coolant tube to be ordered separately.

- D1 ≥ 25: con dos orificios para amarre de herramientas.
 - El tubo de refrigerante se suministra bajo demanda expresa.

- D1 ≥ 25mm: 2 Befestigungsschrauben.
 - Kühlmittelrohre bitte separat bestellen.

- Balanced according to ISO 1940-1 up to 10.000 r.p.m.
 - We have latest methods for dynamic balancing up to 50.000 r.p.m.

- Equilibrado dinámico según ISO 1940-1 hasta 10.000 r.p.m.
 - Disponemos de medios para el equilibrado para velocidades de hasta 50.000 r.p.m.

- Gewuchtet nach ISO 1940-1 bis 10.000 min-1.
 - Wir sind in der Lage bis zu 50.000 min-1 dynamisch zu wuchten.

OPTIONAL: On request, supplied with cooling slots.
 OPCIONAL: Bajo demanda, se suministra con ranuras de refrigeración.
 OPTIONAL: Bei Bedarf, Kühlkanalbohrungen an Stirnseite.

