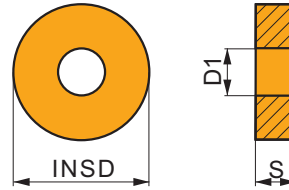




RNMG

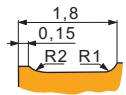
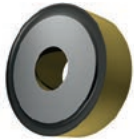
PRAMET

	INSD (mm)	D1 (mm)	S (mm)
1204	12.700	5.16	4.76
1506	15.875	6.35	6.35
1906	19.050	7.94	6.35
2509	25.400	9.12	9.53



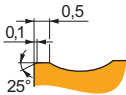
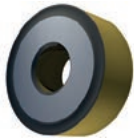
Zalecane początkowe wartości dla prędkości skrawania (vc), posuwu (f) i głębokości skrawania (ap). Więcej opcji można znaleźć w naszej aplikacji Kalkulator Parametrów Skrawania.

Produkt	RE (mm)	P			M			K			N			S			H		
		vc (m/min)	f (mm/rev)	ap (mm)	vc (m/min)	f (mm/rev)	ap (mm)	vc (m/min)	f (mm/rev)	ap (mm)	vc (m/min)	f (mm/rev)	ap (mm)	vc (m/min)	f (mm/rev)	ap (mm)	vc (m/min)	f (mm/rev)	ap (mm)



Geometria 08 do obróbki od średniej do ciężkozrobnej, do ciągłych i przerywanych warunków pracy.

RNMG 120400E-08	T9415	-	190	0.70	3.0	-	-	-	180	0.70	3.0	-	-	-	-	-	-	35	0.35	0.8
RNMG 150600E-08	T9415	-	190	0.70	3.0	-	-	-	180	0.70	3.0	-	-	-	-	-	-	35	0.35	1.0
RNMG 190600E-08	T9415	-	190	0.70	3.0	-	-	-	180	0.70	3.0	-	-	-	-	-	-	35	0.35	1.3



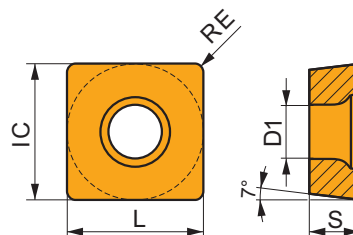
Geometria 081 do obróbki zgrabnej i ciężkiej, do ciągłych i przerywanych warunków pracy.

RNMG 250900E-081	T9415	-	100	0.90	5.0	-	-	-	95	0.90	5.0	-	-	-	-	-	-	20	0.45	1.7
------------------	-------	---	-----	------	-----	---	---	---	----	------	-----	---	---	---	---	---	---	----	------	-----

SCMT

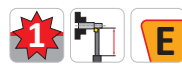
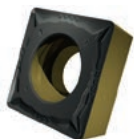
PRAMET

	IC (mm)	D1 (mm)	L (mm)	S (mm)
09T3	9.525	4.40	9.53	3.97
1204	12.700	5.50	12.70	4.76



Zalecane początkowe wartości dla prędkości skrawania (vc), posuwu (f) i głębokości skrawania (ap). Więcej opcji można znaleźć w naszej aplikacji Kalkulator Parametrów Skrawania.

Produkt	RE (mm)	P			M			K			N			S			H		
		vc (m/min)	f (mm/rev)	ap (mm)	vc (m/min)	f (mm/rev)	ap (mm)	vc (m/min)	f (mm/rev)	ap (mm)	vc (m/min)	f (mm/rev)	ap (mm)	vc (m/min)	f (mm/rev)	ap (mm)	vc (m/min)	f (mm/rev)	ap (mm)



Geometria FM do obróbki wykańczającej i średniej, do ciągłych i lekko przerywanych warunków pracy.

SCMT 09T304E-FM	T9415	0.4	320	0.15	1.2	-	-	-	300	0.15	1.2	-	-	-	-	-	-	-	-	-
SCMT 09T308E-FM	T9415	0.8	350	0.20	1.2	-	-	-	330	0.20	1.2	-	-	-	-	-	-	-	-	-
SCMT 120404E-FM	T9415	0.4	315	0.15	1.6	-	-	-	295	0.15	1.6	-	-	-	-	-	-	-	-	-
SCMT 120408E-FM	T9415	0.8	340	0.20	1.6	-	-	-	320	0.20	1.6	-	-	-	-	-	-	-	-	-
SCMT 120412E-FM	T9415	1.2	320	0.27	1.6	-	-	-	300	0.27	1.6	-	-	-	-	-	-	-	-	-