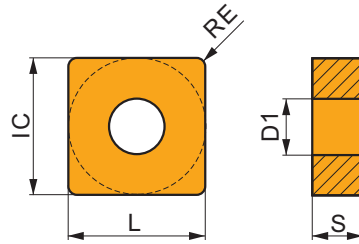




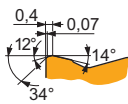
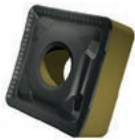
# SNMM

	IC (mm)	D1 (mm)	L (mm)	S (mm)
1204	12.700	5.16	12.70	4.76
1506	15.875	6.35	15.88	6.35
1906	19.050	7.94	19.05	6.35
2507	25.400	9.12	25.40	7.94
2509	25.400	9.12	25.40	9.53



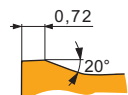
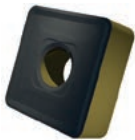
Zalecane początkowe wartości dla prędkości skrawania (vc), posuwu (f) i głębokości skrawania (ap). Więcej opcji można znaleźć w naszej aplikacji Kalkulator Parametrów Skrawania.

Produkt	RE (mm)	P			M			K			N			S			H		
		vc (m/min)	f (mm/rev)	ap (mm)	vc (m/min)	f (mm/rev)	ap (mm)	vc (m/min)	f (mm/rev)	ap (mm)	vc (m/min)	f (mm/rev)	ap (mm)	vc (m/min)	f (mm/rev)	ap (mm)	vc (m/min)	f (mm/rev)	ap (mm)



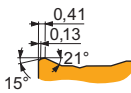
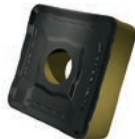
Geometria HR do obróbki zgrubnej i ciężkiej, do ciągłych i przerywanych warunków pracy.

SNMM 190624E-HR	T9415	2.4	130	0.65	9.0	-	-	-	120	0.65	9.0	-	-	-	-	-	-	-
SNMM 250724E-HR	T9415	2.4	125	0.65	13.0	-	-	-	115	0.65	13.0	-	-	-	-	-	-	-
SNMM 250924E-HR	T9415	2.4	125	0.65	13.0	-	-	-	115	0.65	13.0	-	-	-	-	-	-	-



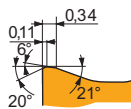
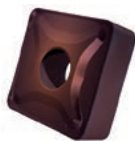
Geometria HR2 do obróbki zgrubnej i ciężkiej, do ciągłych i przerywanych warunków pracy.

SNMM 190616HR2	T9415	1.6	125	0.65	8.9	-	-	-	115	0.65	8.9	-	-	-	-	-	-	-
SNMM 190624HR2	T9415	2.4	120	0.85	8.9	-	-	-	110	0.85	8.9	-	-	-	-	-	-	-
SNMM 250924HR2	T9415	2.4	115	0.85	11.0	-	-	-	105	0.85	11.0	-	-	-	-	-	-	-



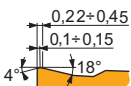
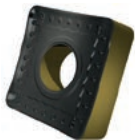
Geometria NR2 do obróbki półzgrubnej i zgrubnej, do ciągłych i przerywanych warunków pracy.

SNMM 190616NR2	T9415	1.6	260	0.50	8.0	-	-	-	245	0.50	8.0	-	-	-	-	-	-	-
SNMM 250724NR2	T9415	2.4	125	0.80	12.0	-	-	-	115	0.80	12.0	-	-	-	-	-	-	-
SNMM 250924NR2	T9415	2.4	125	0.80	12.0	-	-	-	115	0.80	12.0	-	-	-	-	-	-	-



Pozytywna geometria NRM zaprojektowana do obróbki półzgrubnej i zgrubnej, do ciągłych i umiarkowanie przerywanych warunków pracy.

SNMM 250724NRM	T9415	2.4	130	0.65	9.0	-	-	-	120	0.65	9.0	-	-	-	-	-	-	-
SNMM 250924NRM	T8430	2.4	130	0.70	9.0	70	0.63	9.0	105	0.70	9.0	-	-	-	25	0.49	7.2	-



Geometria OR zaprojektowana do obróbki ciężkozgrubnej, do ciągłych i przerywanych warunków pracy.

SNMM 120408E-OR	T9415	0.8	265	0.40	4.7	-	-	-	250	0.40	4.7	-	-	-	-	-	-	-
SNMM 120412E-OR	T9415	1.2	270	0.45	4.7	-	-	-	255	0.45	4.7	-	-	-	-	-	-	-
SNMM 150616E-OR	T9415	1.6	265	0.50	6.0	-	-	-	250	0.50	6.0	-	-	-	-	-	-	-
SNMM 190612E-OR	T9415	1.2	250	0.45	8.0	-	-	-	235	0.45	8.0	-	-	-	-	-	-	-
SNMM 190616E-OR	T9415	1.6	260	0.50	8.0	-	-	-	245	0.50	8.0	-	-	-	-	-	-	-
SNMM 190624E-OR	T9415	2.4	225	0.80	8.0	-	-	-	210	0.80	8.0	-	-	-	-	-	-	-
SNMM 250724E-OR	T9415	2.4	120	1.00	12.0	-	-	-	110	1.00	12.0	-	-	-	-	-	-	-
SNMM 250924E-OR	T9415	2.4	120	1.00	12.0	-	-	-	110	1.00	12.0	-	-	-	-	-	-	-