

ASME B94,2-1995		
C		
HSS		
T1-030010		

Wykonanie	Execution	Ausführung					
Rodzaj materiału	Quality of material	Qualität					
Rodzaj powłoki	Coating	Rodzaj powłoki					
\varnothing nom	$\varnothing d_1$	$\varnothing d_2$	$\varnothing d_3$	l_1	l_2	a	INDEX
1/4	10,30	12,00	14,3	62	27	10,7	0027
3/8	13,70	15,40	17,5	65	27	13,5	0029
1/2	16,90	19,10	17,5	79	35	13,0	0031
3/4	22,25	24,40	23,0	82	35	17,5	0035

OTWORY POD GWINTY STOŻKOWE 1:16

TAPPING REAMER HOLES 1:16

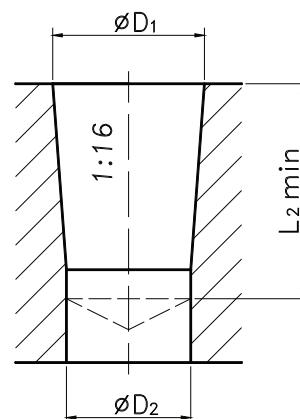
KEGELREIBAHLE 1:16

NPT

\varnothing nom	P	L_2	$\varnothing D_1$	$\varnothing D_2$
1/4	18	17,5	11,35	10,70
3/8	18	17,6	14,80	14,10
1/2	14	22,9	18,30	17,40
3/4	14	23,0	23,65	22,60

Rc

\varnothing nom	P	L_2	$\varnothing D_1$	$\varnothing D_2$
1/4	19	17,7	11,45	10,75
3/8	19	18,1	14,95	14,25
1/2	14	24,0	18,65	17,75
3/4	14	25,3	24,10	23,00


 $\varnothing D_2$ - rozmiar otworu cylindrycznego - do rozwiercania

size of cylindrical hole - for reaming

Durchmesser der zylindrischen Bohrung - für Aufreiben mit Reibahle