

SHELL END MILL ARBORS
PORTAFRESAS CON CHAVETAS FRONTALES
AUFSTECKFRÄSDORN

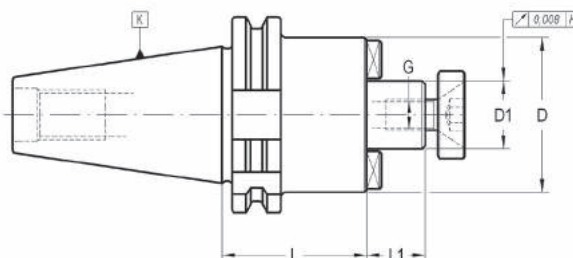
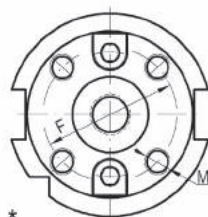
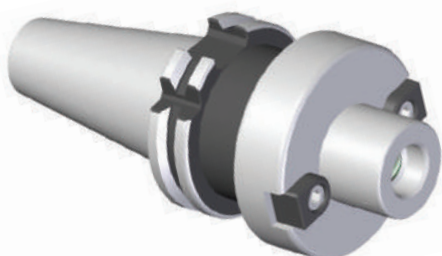


001 13 03/05 ...

For shell end mills with driving slot DIN 138.
 Para fresas con chavetero transversal DIN 138.
 Zur Aufnahme von Fräsern mit Quernut DIN 138.

HSK
 DIN
 69871

DIN 6357



K	D1 h6	L	L1	D	F	M	G	COD. Form A	Availability Disponibilidad Verfügbarkeit
40	16	55	17	38-40	-	-	M-8	001 13 05 02 30	■
40	16	120	17	38-40	-	-	M-8	001 13 05 02 31	■
40	22	55	19	48-50	-	-	M-10	001 13 05 02 40	■
40	22	120	19	48-50	-	-	M-10	001 13 05 02 41	■
40	27	55	21	60	-	-	M-12	001 13 05 02 50	■
40	27	120	21	60	-	-	M-12	001 13 05 02 51	■
40	32	60	24	70	-	-	M-16	001 13 05 02 60	■
40	32	120	24	70	-	-	M-16	001 13 05 02 61	■
* 40	40	60	27	89	66,7	M-12	M-20	001 13 03 02 70	■
* 40	40	120	27	89	66,7	M-12	M-20	001 13 03 02 71	■
50	16	55	17	38	-	-	M-8	001 13 05 04 30	■
50	16	120	17	38	-	-	M-8	001 13 05 04 31	■
50	22	55	19	48	-	-	M-10	001 13 05 04 40	■
50	22	120	19	48	-	-	M-10	001 13 05 04 41	■
50	27	55	21	60	-	-	M-12	001 13 05 04 50	■
50	27	120	21	60	-	-	M-12	001 13 05 04 51	■
50	32	55	24	70	-	-	M-16	001 13 05 04 60	■
50	32	120	24	70	-	-	M-16	001 13 05 04 61	■
* 50	40	70	27	89	66,7	M-12	M-20	001 13 03 04 70	■
* 50	40	120	27	89	66,7	M-12	M-20	001 13 03 04 71	■
* 50	60	70	40	129	101,6	M-16	-	001 13 03 04 90	■
* 50	60	120	40	129	101,6	M-16	-	001 13 03 04 91	■

*With additional 4 tapped holes for front clamping according to DIN 2079.

* Con 4 agujeros roscados según DIN 2079 para sujeción de la herramienta.

* Mit 4 zusätzlichen Gewindebohrungen zur Aufnahme nach DIN 2079.

ACCESSORIES INCLUDED
ACCESORIOS INCLUIDOS
ZUBEHÖR ENTHÄLT

D ₁	Hex Nut	Hex Washer	Clamping Bolt	Clamping Ring	Clamping Bolt
16	-	303 05 05 00 30	301 01 01 03 12	001 99 01 22 30	001 99 01 12 30
22	-	303 05 05 00 40	301 01 01 04 12	001 99 01 22 40	001 99 01 12 40
27	-	303 05 05 00 50	301 01 01 05 12	001 99 01 22 50	001 99 01 12 50
32	-	303 05 05 00 60	301 01 01 05 16	001 99 01 22 60	001 99 01 12 60
40	003 99 01 01 01	-	301 01 01 06 16	001 99 01 22 70	001 99 01 12 70
60	-	303 05 04 00 02	301 01 01 12 25	-	-

OPTIONAL ACCESSORIES
ACCESORIOS OPCIONALES
OPCIONALES ZUBEHÖR

D ₁	Clamping Bolt	Clamping Bolt
16	001 99 01 01 30	001 99 04 01 30
22	001 99 01 01 40	001 99 04 01 40
27	001 99 01 01 50	001 99 04 01 50
32	001 99 01 01 60	001 99 04 01 60
40	001 99 01 01 70	001 99 04 01 70
60	-	-