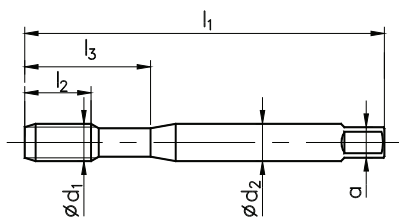
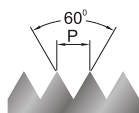


### Gwint metryczny zwykły ISO DIN-13

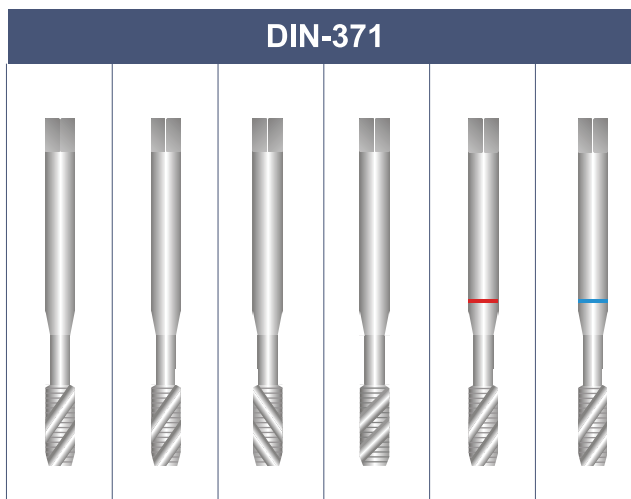
ISO Metric coarse thread DIN-13  
Metrisches ISO-Regelgewinde DIN-13



### DIN-371

HSSE  
HSSE-PM

1



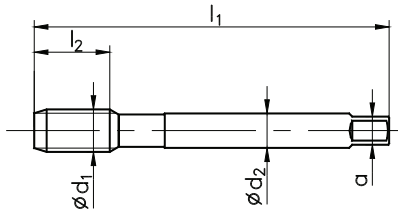
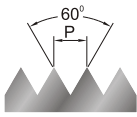
Zastosowanie	Application	Einsatzgebiete	800	800	800	800	1000	INOX
Materiał obrabiany	Material	Werkstoff	1.2 / 1.3 / 3.3 6.1 / 6.3 / 7.2 8.1	1.2 / 1.3 / 3.3 6.1 / 6.3 / 7.2 8.1	1.2 / 1.3 / 3.3 6.1 / 6.3 / 7.2 8.1	1.2 / 1.3 / 3.3 6.1 / 6.3 / 7.2 8.1	1.3 / 1.4 / 2.1 3.3 / 3.4 / 6.4 8.2	1.4 / 2.2 6.1
Typ otworu	Hole type	Lochform						
Wykonanie	Execution	Ausführung	R40	R40	L40 LH	R45	R40	R40
Rodzaj materiału	Quality of material	Qualität	HSSE	HSSE	HSSE	HSSE-PM	HSSE-PM	HSSE
Rodzaj powłoki	Coating	Beschichtung						
Nakrój	Chamfer	Anschnitt	C / 2P	C / 2P	C / 2P	E / 1P	C / 2P	C / 2P
Tolerancja	Tolerance	Toleranz	ISO3 (6G)	7G*	ISO2 (6H)	ISO2 (6H)	ISO2 (6H)	ISO2 (6H)

M	P	l <sub>1</sub>	l <sub>2</sub> R15	l <sub>2</sub>	l <sub>3</sub>	d <sub>2</sub>	a	INDEX	C2-511103	C2-511104	C2-591101	C4-711101	C4-511A01	C2-511801	
M 2	0,4	45		8		2,8	2,1	1,6	0020	-	-	-	-	-	-
M 2,5	0,45	50		9		2,8	2,1	2,05	0025	-	-	-	-	-	-
M 2,6	0,45	50		9		2,8	2,1	2,1	0026	-	-	-	-	-	-
M 3	0,5	56	11	5	18	3,5	2,7	2,5	0030	•	•	•	•	•	•
M 3,5	0,6	56	12	6	20	4	3	2,9	0035	•	•	•	•	•	•
M 4	0,7	63	13	7	21	4,5	3,4	3,3	0040	•	•	•	•	•	•
M 4,5	0,75	70	14	7,5	25	6	4,9	3,8	0045	•	•	•	•	•	•
M 5	0,8	70	15	8	25	6	4,9	4,2	0050	•	•	•	•	•	•
M 6	1	80	17	10	30	6	4,9	5	0060	•	•	•	•	•	•
M 7	1	80	17	10	30	7	5,5	6	0070	•	•	•	•	•	•
M 8	1,25	90	20	13	35	8	6,2	6,8	0080	•	•	•	•	•	•
M 9	1,25	90	20	13	35	9	7	7,8	0090	•	•	•	•	•	•
M 10	1,5	100	20	15	39	10	8	8,5	0100	•	•	•	•	•	•

\* Na życzenie w klasie 6H +0,1  
\* Tolerance 6H +0,1 on request  
\* In Toleranz 6H +0,1 - auf Anfrage

### Gwint metryczny zwykły ISO DIN-13

ISO Metric coarse thread DIN-13  
Metrisches ISO-Regelgewinde DIN-13



### DIN-376

HSSE  
HSSE-PM

1

Zastosowanie	Application	Einsatzgebiete	DIN-376					
Materiał obrabiany	Material	Werkstoff	800	800	800	800	1000	INOX
Typ otworu	Hole type	Lochform	1.2 / 1.3 / 3.3 6.1 / 6.3 / 7.2 8.1	1.2 / 1.3 / 3.3 6.1 / 6.3 / 7.2 8.1	1.2 / 1.3 / 3.3 6.1 / 6.3 / 7.2 8.1	1.2 / 1.3 / 3.3 6.1 / 6.3 / 7.2 8.1	1.3 / 1.4 / 2.1 3.3 / 3.4 / 6.4 8.2	1.4 / 2.2 6.1
Wykonanie	Execution	Ausführung	R40	R40	L40 LH	R45	R40	R40
Rodzaj materiału	Quality of material	Qualität	HSSE	HSSE	HSSE	HSSE-PM	HSSE-PM	HSSE
Rodzaj powłoki	Coating	Beschichtung						
Nakrój	Chamfer	Anschnitt	C / 2P	C / 2P	C / 2P	E / 1P	C / 2P	C / 2P
Tolerancja	Tolerance	Toleranz	ISO3 (6G)	7G*	ISO2 (6H)	ISO2 (6H)	ISO2 (6H)	ISO2 (6H)

M	P	l <sub>1</sub>	l <sub>2</sub> R15	l <sub>2</sub>	d <sub>2</sub>	a	INDEX	D2-511103	D2-511104	D2-591101	D4-711101	D4-511A01	D2-511801
M 4	0,7	63	13	7	2,8	2,1	3,3	0040					
M 5	0,8	70	16	8	3,5	2,7	4,2	0050					
M 6	1	80	19	10	4,5	3,4	5	0060					
M 8	1,25	90	22	13	6	4,9	6,8	0080					
M 10	1,5	100	24	15	7	5,5	8,5	0100					
M 12	1,75	110	29	18	9	7	10,2	0120					
M 14	2	110	30	20	11	9	12	0140					
M 16	2	110	32	20	12	9	14	0160					
M 18	2,5	125	34	25	14	11	15,5	0180					
M 20	2,5	140	34	25	16	12	17,5	0200					
M 22	2,5	140	34	25	18	14,5	19,5	0220					
M 24	3	160	38	30	18	14,5	21	0240					
M 27	3	160	38	30	20	16	24	0270					
M 30	3,5	180	45	35	22	18	26,5	0300					
M 33	3,5	180	50	35	25	20	29,5	0330					
M 36	4	200	56	40	28	22	32	0360					
M 39	4	200	55	40	32	24	35	0390					
M 42	4,5	200	60	45	32	24	37,5	0420					

\* Na życzenie w klasie 6H +0,1  
\* Tolerance 6H +0,1 on request  
\* In Toleranz 6H +0,1 - auf Anfrage