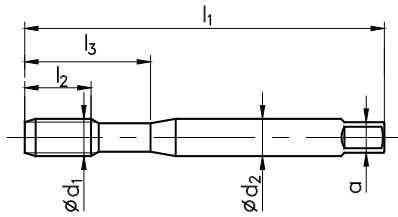
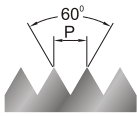


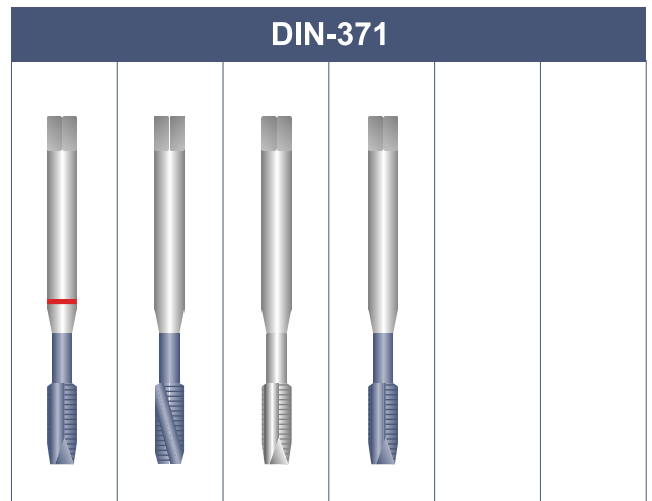
Gwint metryczny zwykły ISO DIN-13

ISO Metric coarse thread DIN-13

Metrisches ISO-Regelgewinde DIN-13


DIN-371

 HSSE
 HSSE-PM

1


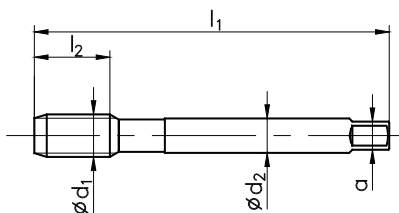
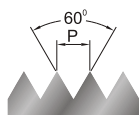
Zastosowanie	Application	Einsatzgebiete	FAN-Ni	1400	AL	GAL
Materiał obrabiany	Material	Werkstoff	1.3 / 1.4 4.2 / 5.2	1.5 / 1.6 / 2.3 3.4 / 6.4 / 8.2	1.1 / 6.1 7.1	3.3 / 7.2 7.3 / 7.4
Typ otworu	Hole type	Lochform				
Wykonanie	Execution	Ausführung	B	L15	B	B
Rodzaj materiału	Quality of material	Qualität	HSSE-PM	HSSE-PM	HSSE	HSSE
Rodzaj powłoki	Coating	Beschichtung	TiCN	TiCN		TiCN
Nakrój	Chamfer	Anschnitt	B / 4P	D / 4P	B / 4P	B / 4P
Tolerancja	Tolerance	Toleranz	6HX	6HX	ISO2 (6H)	6HX

M	P	l ₁	l ₂	l ₃	d ₂	a		INDEX	C4-115101	C4-545901	C2-111701	C2-115601
M 1,4	0,3	40	7		2,5	2,1	1,1	0014	-	-	-	-
M 1,6	0,35	40	8		2,5	2,1	1,25	0016	-	-	-	-
M 1,7	0,35	40	8		2,5	2,1	1,3	0017	-	-	-	-
M 1,8	0,35	40	8		2,5	2,1	1,45	0018	-	-	-	-
M 2	0,4	45	8		2,8	2,1	1,6	0020	-	-	-	-
M 2,5	0,45	50	9		2,8	2,1	2,05	0025	-	-	-	-
M 2,6	0,45	50	9		2,8	2,1	2,1	0026	-	-	-	-
M 3	0,5	56	10	18	3,5	2,7	2,5	0030			•	•
M 3,5	0,6	56	12	20	4	3	2,9	0035			•	•
M 4	0,7	63	12	21	4,5	3,4	3,3	0040			•	•
M 4,5	0,75	70	14	25	6	4,9	3,8	0045			•	•
M 5	0,8	70	14	25	6	4,9	4,2	0050		•	•	•
M 6	1	80	18	30	6	4,9	5	0060		•	•	•
M 7	1	80	18	30	7	5,5	6	0070				
M 8	1,25	90	20	35	8	6,2	6,8	0080		•	•	•
M 9	1,25	90	20	35	9	7	7,8	0090				
M 10	1,5	100	20	39	10	8	8,5	0100		•	•	•

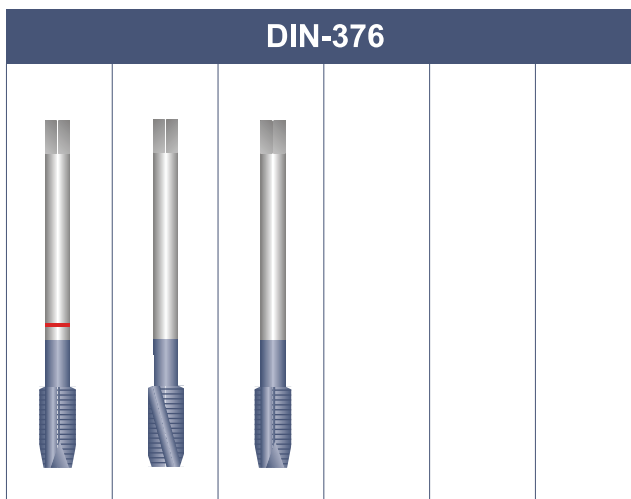
Gwint metryczny zwykły ISO DIN-13

ISO Metric coarse thread DIN-13

Metrisches ISO-Regelgewinde DIN-13


DIN-376

 HSSE
 HSSE-PM

1


Zastosowanie	Application	Einsatzgebiete	FAN-Ni	1400	GAL			
Materiał obrabiany	Material	Werkstoff	1.3 / 1.4 4.2 / 5.2	1.5 / 1.6 / 2.3 3.4 / 6.4 / 8.2	3.3 / 7.2 7.3 / 7.4			
Typ otworu	Hole type	Lochform						
Wykonanie	Execution	Ausführung	B	L15	B			
Rodzaj materiału	Quality of material	Qualität	HSSE-PM	HSSE-PM	HSSE			
Rodzaj powłoki	Coating	Beschichtung	TiCN	TiCN	TiCN			
Nakrój	Chamfer	Anschnitt	B / 4P	D / 4P	B / 4P			
Tolerancja	Tolerance	Toleranz	6HX	6HX	6HX			

M □ d ₁	P	l ₁	l ₂	□ d ₂	a		INDEX	D4-115101	D4-545901	D2-115601			
M 4	0,7	63	13	2,8	2,1	3,3	0040						
M 5	0,8	70	16	3,5	2,7	4,2	0050						
M 6	1	80	19	4,5	3,4	5	0060						
M 8	1,25	90	22	6	4,9	6,8	0080						
M 10	1,5	100	24	7	5,5	8,5	0100						
M 12	1,75	110	29	9	7	10,2	0120		•	•			
M 14	2	110	30	11	9	12	0140						
M 16	2	110	32	12	9	14	0160		•	•			
M 18	2,5	125	34	14	11	15,5	0180						
M 20	2,5	140	34	16	12	17,5	0200						
M 22	2,5	140	34	18	14,5	19,5	0220						
M 24	3	160	38	18	14,5	21	0240						
M 27	3	160	38	20	16	24	0270						
M 30	3,5	180	45	22	18	26,5	0300						
M 33	3,5	180	50	25	20	29,5	0330						
M 36	4	200	56	28	22	32	0360						
M 39	4	200	60	32	24	35	0390	-	-				
M 42	4,5	200	60	32	24	37,5	0420	-	-				
M 45	4,5	220	65	36	29	40,5	0450	-	-				
M 48	5	250	70	36	29	43	0480	-	-				
M 52	5	250	70	40	32	47	0520	-	-				