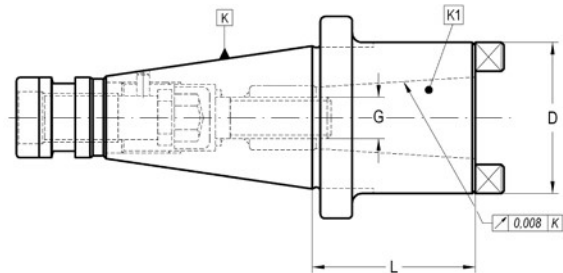


REDUCING ADAPTERS TO DIN 2080
REDUCTORES A DIN 2080
REDUZIERUNG AUF DIN 2080 SCHAFT



003 05 32 ... 01

With double effect pull stud. For tools with DIN 2080 taper.
 Con tirante de doble efecto. Para herramientas con cono DIN 2080.
 Anzugsbolzen mit doppeltem Anzug. Für Werkzeuge nach DIN 2080 Schaft.

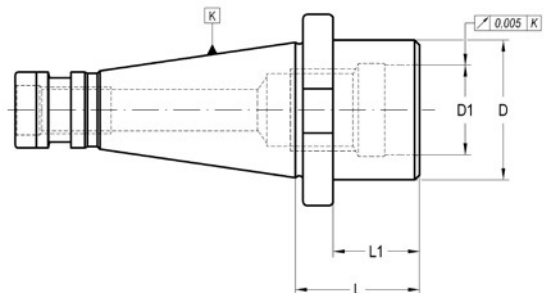


K	K1	L	D	G	COD.	Availability Disponibilidad Verfügbarkeit				
40	30	50	52	M-12	003 05 32 02 01	■	301 01 01 12 35	351 03 05 02 06	351 03 05 02 02	301 04 04 00 50
50	40	58	70	M-16	003 05 32 04 02	■	301 01 01 16 45	351 03 05 02 11	351 03 05 02 03	301 04 04 01 00

BASIC ADAPTERS FOR MODULAR TOOLING
ADAPTADORES PARA UTILLAJE MODULAR
BASIS ADAPTER FÜR MODULARES SYSTEM (LAIP)

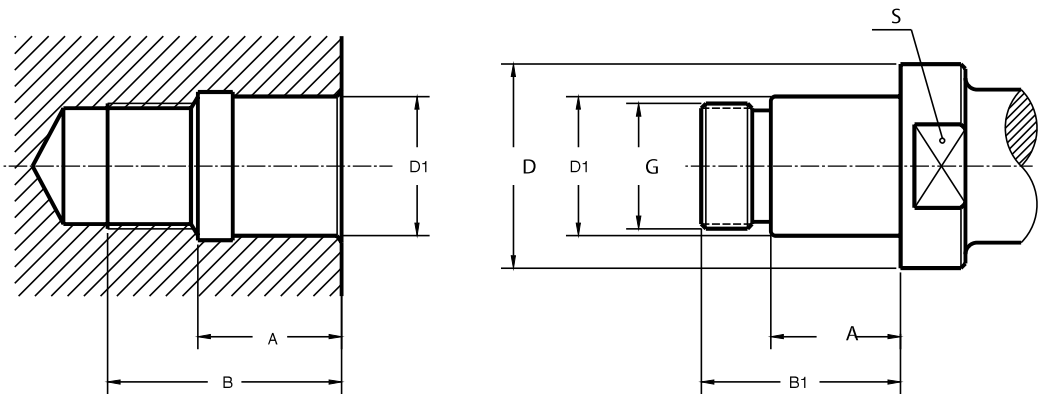


003 05 54 ...



K	D1 H5	D	L	L1	COD.	Availability Disponibilidad Verfügbarkeit
30	30	46	60	50	003 05 54 01 06	■
40	30	46	40	28	003 05 54 02 06	■
40	46	63	85	75	003 05 54 02 07	■
50	30	46	50	35	003 05 54 04 06	■
50	46	63	50	35	003 05 54 04 07	■
50	46	90	50	35	003 05 54 04 08	■

Make sure before assembling the modular system to clean and grease properly every single piece.



D	D1	G	A	B	A1	B1	S
14,5	10,5	M.10 x 1,5	9	17	7,5	15,5	13
18,5	13	M.12 x 1,75	14	24	12,5	21	17
23	16	M.14 x 2	17	28	15	25	25
29	20	M.16 x 2	21	34	19	31	24
36	26	M.20 x 2,5	27	42	24	39	32
46	30	M.27 x 3	30	46	28	43	41
63	46	M.42 x 4,5	48	70	41	64	55
90	46	M.42 x 4,5	48	70	41	64	75

Material

Case-hardening alloy steel.
 Case-hardened and tempered.
 Minimum strength in core 880 N/mm²
 Surface hardness HRC 57 ÷ 60

Material

Acero aleado de cementación.
 Cementado y templado.
 Resistencia mínima al núcleo 880 N/mm²
 Dureza superficial HRC 57 ÷ 60

Material

Hochlegierter Stahl
 Einsatzgehärtet
 Zugfestigkeit im Kern: mind. 880 N/mm²
 Oberflächenhärte: HRC 57-60