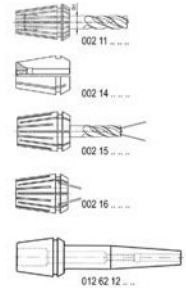
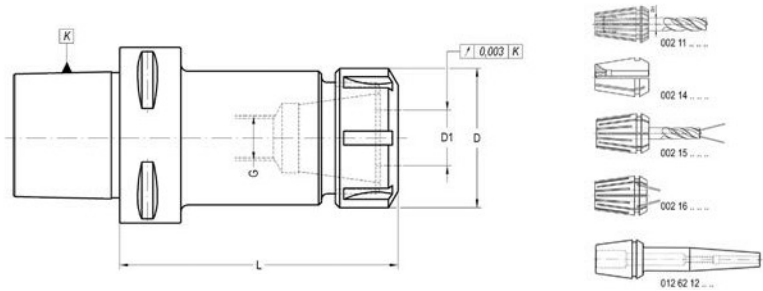


COLLET CHUCKS ER TYPE (DIN 6499)
PORTAPINZAS TIPO ER (DIN 6499)
SPANNZANGENFUTTER TYP ER (DIN 6499)



004 10 06 ...

For tools with cylindrical straight shank DIN 1835-A.
 Para herramientas con mango cilíndrico liso DIN 1835-A.
 Für Werkzeuge mit zylindrischem Schaft nach DIN 1835-A.



K	Size	D1	L	D	G	COD.	Availability Disponibilidad Verfügbarkeit
LC6	ER 32	2 - 20	100	50	M - 16	004 10 06 04 06	■

ACCESSORIES INCLUDED
ACCESORIOS INCLUIDOS
ZUBEHÖR ENTHÄLT



OPTIONAL ACCESSORIES
ACCESORIOS OPCIONALES
OPTIONALES ZUBEHÖR



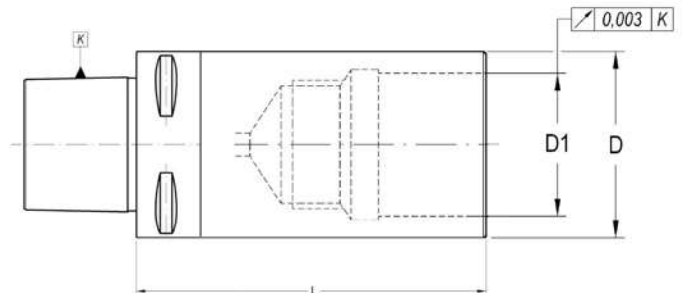
RELATIONATED ELEMENTS Page: 250
ELEMENTOS RELACIONADOS
VERWANDTE ARTIKEL



BASIC ADAPTERS FOR MODULAR TOOLING
ADAPTADORES PARA UTILLAJE MODULAR
BASIS ADAPTER FÜR MODULARES SYSTEM (LAIP)

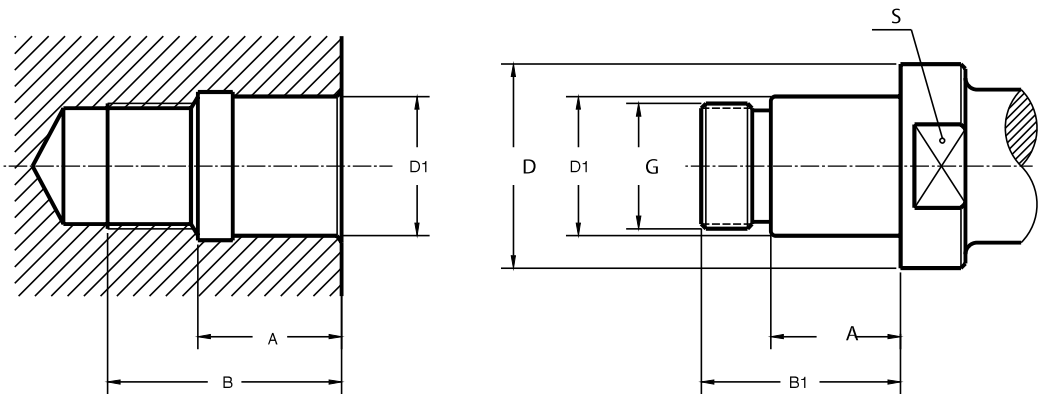


003 10 54 ...



K	D1	L	D	COD.	Availability Disponibilidad Verfügbarkeit
LC6	46	100	63	003 10 54 04 07	■

Make sure before assembling the modular system to clean and grease properly every single piece.



D	D1	G	A	B	A1	B1	S
14,5	10,5	M.10 x 1,5	9	17	7,5	15,5	13
18,5	13	M.12 x 1,75	14	24	12,5	21	17
23	16	M.14 x 2	17	28	15	25	25
29	20	M.16 x 2	21	34	19	31	24
36	26	M.20 x 2,5	27	42	24	39	32
46	30	M.27 x 3	30	46	28	43	41
63	46	M.42 x 4,5	48	70	41	64	55
90	46	M.42 x 4,5	48	70	41	64	75

Material

Case-hardening alloy steel.
 Case-hardened and tempered.
 Minimum strength in core 880 N/mm²
 Surface hardness HRC 57 ÷ 60

Material

Acero aleado de cementación.
 Cementado y templado.
 Resistencia mínima al núcleo 880 N/mm²
 Dureza superficial HRC 57 ÷ 60

Material

Hochlegierter Stahl
 Einsatzgehärtet
 Zugfestigkeit im Kern: mind. 880 N/mm²
 Oberflächenhärte: HRC 57-60