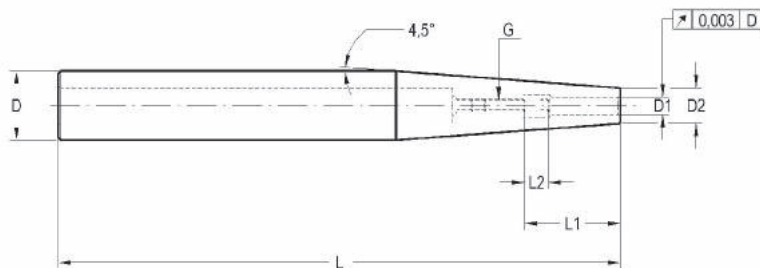



**SHRINK FIT EXTENSIONS**  
**PROLONGADOR DE CONTRACCIÓN TÉRMICA**  
**VERLÄNGERUNGEN FÜR SCHRUMPFUTTER**

012 50 12 ...



D h6	D1	L	D2	L1	L2	G	COD.	Availability Disponibilidad Verfügbarkeit	
12	3	160	8	20	-	-	012 50 12 32 03	■	-
12	4	160	9	20	-	-	012 50 12 32 04	■	-
12	5	160	10	25	-	-	012 50 12 32 05	■	-
16	3	160	8	20	-	-	012 50 12 33 03	■	-
16	4	160	9	20	-	-	012 50 12 33 04	■	-
16	5	160	10	25	-	-	012 50 12 33 05	■	-
16	6	160	12	36	14	M-5	012 50 12 33 06	■	301 02 33 05 02
16	8	160	14	36	10	M-6	012 50 12 33 08	■	301 02 33 06 02
20	3	160	8	20	-	-	012 50 12 34 03	■	-
20	4	160	9	20	-	-	012 50 12 34 04	■	-
20	5	160	10	25	-	-	012 50 12 34 05	■	-
20	6	160	12	36	10	M-5	012 50 12 34 06	■	301 02 33 05 02
20	8	160	14	36	10	M-6	012 50 12 34 08	■	301 02 33 06 02
20	10	160	16	42	10	M-8	012 50 12 34 10	■	301 02 33 08 02
20	12	160	18	47	10	M-10	012 50 12 34 12	■	301 02 33 10 02
25	10	200	16	41	10	M-8	012 50 12 55 10	■	301 02 33 08 02
25	12	200	18	46	10	M-10	012 50 12 55 12	■	301 02 33 10 02
25	14	200	20	46	10	M-10	012 50 12 55 14	■	301 02 33 10 02
25	16	200	22	49	10	M-12	012 50 12 55 16	■	301 02 33 12 02
32	12	200	18	47	10	M-10	012 50 12 56 12	■	301 02 33 10 02
32	14	200	20	50	10	M-10	012 50 12 56 14	■	301 02 33 10 02
32	16	200	22	50	10	M-12	012 50 12 56 16	■	301 02 33 12 02
32	18	200	24	52	10	M-12	012 50 12 56 18	■	301 02 33 12 02
32	20	200	26	52	10	M-16	012 50 12 56 20	■	301 02 33 16 02

- For tool shanks according to DIN 6535 form HA and DIN 1835-1 form A.

- Para herramientas con mango DIN 6535 forma HA y DIN 1835-1 forma A.

Bei VHM- oder HSS – Werkzeugen.

Delivery:

- With built-in bored through stop screw.
- Other sizes and profiles on request.

Suministro:

- Con tornillo de regulación con orificio de paso de refrigerante.
- Otras formas y tamaños bajo demanda expresa.

Lieferung:

- Mit eingebauter durchgebohrter Anschlagsschraube.