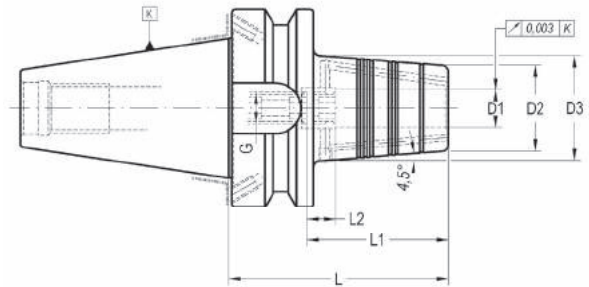



Similar to DIN 69882-8  
 Similar to DIN 69882-8  
 Ähnlich DIN 69882-8



K	D1	D2	D3	L	L1	L2	G	COD. Form AD + B	Availability Disponibilidad Verfügbarkeit	
40	12	27	34	70	46	10	M-10	012 52 62 02 12	■	301 02 33 10 04
40	16	33	41	75	49	10	M-12	012 52 62 02 16	■	301 02 33 12 04
40	20	44	52	75	51	10	M-16	012 52 62 02 20	■	301 02 33 16 04
40	25	48	53	85	57	10	M-16	012 52 62 02 25	■	301 02 33 16 04
50	12	27	33	80	46	10	M-10	012 52 62 04 12	■	301 02 33 10 04
50	16	33	40	85	49	10	M-12	012 52 62 04 16	■	301 02 33 12 04
50	20	44	51	85	51	10	M-16	012 52 62 04 20	■	301 02 33 16 04
50	25	48	56	95	57	10	M-16	012 52 62 04 25	■	301 02 33 16 04

Characteristics:

- Heat resistant hot-working steel.
- Tempered: 54 -2 HRC.
- Taper manufactured according JIS BT 6339 DC.
- Balanced according to ISO-1940-1 to G2,5 at 25.000 r.p.m.

Application:

- Machining where it requires a exceptional tool hold and high accuracy.
- Vibrations reductions due to hold section increase.
- Only for hard metal tools with h6 tolerance.

Características:

- Acero resistente a alta temperatura.
- Templado a 54-2 HRC.
- El cono está fabricado de acuerdo a la norma JIS BT 6339 DC
- Equilibrado de acuerdo a la norma ISO-1940-1 G 2,5 a 25.000 r.p.m.

Aplicación:

- En mecanizados donde se requiera una excepcional precisión y un gran amarre.
- Se reduce al máximo la vibración gracias a su gran sección.
- Solamente para herramientas de metal duro con tolerancia h6.

Merkmale:

- Hitzebeständiger Warmarbeitsstahl.
- Gehärtet: 54-2 HRC.
- Schaft nach JIS BT 6339 DC.
- Gewuchtet nach ISO 1940-1 mit G2,5 bei 25.000 min-1.

Anwendung:

- Bei Hochgenauigkeitsbearbeitungen.
- Reduziert Vibrationen.
- Nur für HM-Werkzeuge mit Schaft-Tol. h6.