

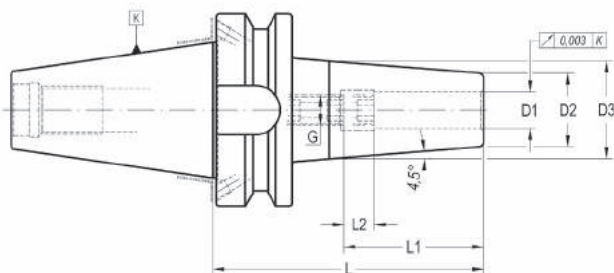
SHRINK FIT CHUCKS -STANDARD-

PORTAHERRAMIENTAS DE AMARRE POR CONTRACCIÓN TÉRMICA -ESTANDAR- SCHRUMPFUTTER



012 52 12 ...

Similar to DIN 69882-8
Similar to DIN 69882-8
Ähnlich DIN 69882-8



K	D1	L	D2	D3	L1	L2	G	COD. Form AD + B	Availability Disponibilidad Verfügbarkeit	
**30	3	90	12	18	-	-	-	012 52 12 11 03	■	-
**30	4	90	14	20	-	-	-	012 52 12 11 04	■	-
**30	5	90	16	22	-	-	-	012 52 12 11 05	■	-
**30	6	90	21	27	36	10	M-5	012 52 12 11 06	■	301 02 33 05 02
**30	8	90	21	27	36	10	M-6	012 52 12 11 08	■	301 02 33 06 02
**30	10	90	24	32	41	10	M-8	012 52 12 11 10	■	301 02 33 08 02
**30	12	90	24	32	46	10	M-10	012 52 12 11 12	■	301 02 33 10 02
**30	14	90	27	34	46	10	M-10	012 52 12 11 14	■	301 02 33 10 02
**30	16	90	27	34	49	10	M-12	012 52 12 11 16	■	301 02 33 12 02
**30	18	90	33	42	49	10	M-12	012 52 12 11 18	■	301 02 33 12 02
**30	20	90	33	42	51	10	M-16	012 52 12 11 20	■	301 02 33 16 02
**30	25	90	44	53	57	10	M-16	012 52 12 11 25	■	301 02 33 16 02
40	3	90	12	18	-	-	-	012 52 12 12 03	■	-
40	3	120	12	18	-	-	-	012 52 12 22 03	■	-
40	3	160	12	18	-	-	-	012 52 12 32 03	■	-
40	4	90	14	20	-	-	-	012 52 12 12 04	■	-
40	4	120	14	20	-	-	-	012 52 12 22 04	■	-
40	4	160	14	20	-	-	-	012 52 12 32 04	■	-
40	5	90	16	22	-	-	-	012 52 12 12 05	■	-
40	5	120	16	22	-	-	-	012 52 12 22 05	■	-
40	5	160	16	22	-	-	-	012 52 12 32 05	■	-
40	6	90	21	27	36	10	M-5	012 52 12 12 06	■	301 02 33 05 02
40	6	120	21	27	36	10	M-5	012 52 12 22 06	■	301 02 33 05 02
40	6	160	21	27	36	10	M-5	012 52 12 32 06	■	301 02 33 05 02
40	8	90	21	27	36	10	M-6	012 52 12 12 08	■	301 02 33 06 02
40	8	120	21	27	36	10	M-6	012 52 12 22 08	■	301 02 33 06 02
40	8	160	21	27	36	10	M-6	012 52 12 32 08	■	301 02 33 06 02
40	10	90	24	32	41	10	M-8	012 52 12 12 10	■	301 02 33 08 02
40	10	120	24	32	41	10	M-8	012 52 12 22 10	■	301 02 33 08 02
40	10	160	24	32	41	10	M-8	012 52 12 32 10	■	301 02 33 08 02
40	12	90	24	32	46	10	M-10	012 52 12 12 12	■	301 02 33 10 02
40	12	120	24	32	46	10	M-10	012 52 12 22 12	■	301 02 33 10 02
40	12	160	24	32	46	10	M-0	012 52 12 32 12	■	301 02 33 10 02
40	14	90	27	34	46	10	M-10	012 52 12 12 14	■	301 02 33 10 02
40	14	120	27	34	46	10	M-10	012 52 12 22 14	■	301 02 33 10 02
40	14	160	27	34	46	10	M-10	012 52 12 32 14	■	301 02 33 10 02
40	16	90	27	34	49	10	M-12	012 52 12 12 16	■	301 02 33 12 02
40	16	120	27	34	49	10	M-12	012 52 12 22 16	■	301 02 33 12 02
40	16	160	27	34	49	10	M-12	012 52 12 32 16	■	301 02 33 12 02
40	18	90	33	42	49	10	M-12	012 52 12 12 18	■	301 02 33 12 02
40	18	120	33	42	49	10	M-12	012 52 12 22 18	■	301 02 33 12 02
40	18	160	33	42	49	10	M-12	012 52 12 32 18	■	301 02 33 12 02
40	20	90	33	42	51	10	M-16	012 52 12 12 20	■	301 02 33 16 02
40	20	120	33	42	51	10	M-16	012 52 12 22 20	■	301 02 33 16 02
40	20	160	33	42	51	10	M-16	012 52 12 32 20	■	301 02 33 16 02

SHRINK FIT CHUCKS -STANDARD-

PORTAHERRAMIENTAS DE AMARRE POR CONTRACCIÓN TÉRMICA -ESTANDAR- SCHRUMPFUTTER

012 52 12 ...




HSK

DIIN
69871

BT

BT_DUAL
CONTACT

K	D1	L	D2	D3	L1	L2	G	COD. Form AD + B	Availability Disponibilidad Verfügbarkeit	
40	25	110	44	53	57	10	M-16	012 52 12 12 25	■	301 02 33 16 02
40	25	160	44	53	57	10	M-16	012 52 12 32 25	■	301 02 33 16 02
40	32	110	44	53	61	10	M-16	012 52 12 12 32	■	301 02 33 16 02
40	32	160	44	53	61	10	M-16	012 52 12 32 32	■	301 02 33 16 02
50	6	100	21	27	36	10	M-5	012 52 12 14 06	■	301 02 33 05 02
50	6	130	21	27	36	10	M-5	012 52 12 24 06	■	301 02 33 05 02
50	6	160	21	27	36	10	M-5	012 52 12 34 06	■	301 02 33 05 02
50	8	100	21	27	36	10	M-6	012 52 12 14 08	■	301 02 33 06 02
50	8	130	21	27	36	10	M-6	012 52 12 24 08	■	301 02 33 06 02
50	8	160	21	27	36	10	M-6	012 52 12 34 08	■	301 02 33 06 02
50	10	100	24	32	41	10	M-8	012 52 12 14 10	■	301 02 33 08 02
50	10	130	24	32	41	10	M-8	012 52 14 24 10	■	301 02 33 08 02
50	10	160	24	32	41	10	M-8	012 52 12 34 10	■	301 02 33 08 02
50	12	100	24	32	46	10	M-10	012 52 12 14 12	■	301 02 33 10 02
50	12	130	24	32	46	10	M-10	012 52 12 24 12	■	301 02 33 10 02
50	12	160	24	32	46	10	M-10	012 52 12 34 12	■	301 02 33 10 02
50	14	100	27	34	46	10	M-10	012 52 12 14 14	■	301 02 33 10 02
50	14	130	27	34	46	10	M-10	012 52 12 24 14	■	301 02 33 10 02
50	14	160	27	34	46	10	M-10	012 52 12 34 14	■	301 02 33 10 02
50	16	100	27	34	49	10	M-12	012 52 12 14 16	■	301 02 33 12 02
50	16	130	27	34	49	10	M-12	012 52 12 24 16	■	301 02 33 12 02
50	16	160	27	34	49	10	M-12	012 52 12 34 16	■	301 02 33 12 02
50	18	100	33	42	49	10	M-12	012 52 12 14 18	■	301 02 33 12 02
50	18	130	33	42	49	10	M-12	012 52 12 24 18	■	301 02 33 12 02
50	18	160	33	42	51	10	M-16	012 52 12 34 18	■	301 02 33 12 02
50	20	100	33	42	51	10	M-16	012 52 12 14 20	■	301 02 33 16 02
50	20	130	33	42	51	10	M-16	012 52 12 24 20	■	301 02 33 16 02
50	20	160	33	42	51	10	M-16	012 52 12 34 20	■	301 02 33 16 02
50	25	120	44	53	57	10	M-16	012 52 12 14 25	■	301 02 33 16 02
50	25	160	44	53	57	10	M-16	012 52 12 34 25	■	301 02 33 16 02
50	32	120	44	53	61	10	M-16	012 52 12 14 32	■	301 02 33 16 02
50	32	160	44	53	61	10	M-16	012 52 12 34 32	■	301 02 33 16 02

Application:

- Machining where it requires a exceptional high accuracy.

- For a correct function it recommended:

Shank tolerance: h6.

D1 = 3, 4 & 5: Carbide

D1 ≥ 6 mm: Carbide or HSS

** Form AD

Aplicación:

- En mecanizados donde se requiera una excepcional precisión.

- Para un correcto funcionamiento se recomienda:

Tolerancia mango: h6.

D1 = 3, 4 y 5: Metal duro

D1 ≥ 6 mm: Metal duro o Acero rápido

** Forma AD

Anwendung:

- Bei Hochgenauigkeitsbearbeitungen.

- Für die richtige Funktion empfehlen wir:

Schaft-Tol. h6

D1 = 3, 4 & 5: VHM- Werkzeugen

D1 ≥ 6 mm: VHM- oder HSS- Werkzeugen

** Form AD