

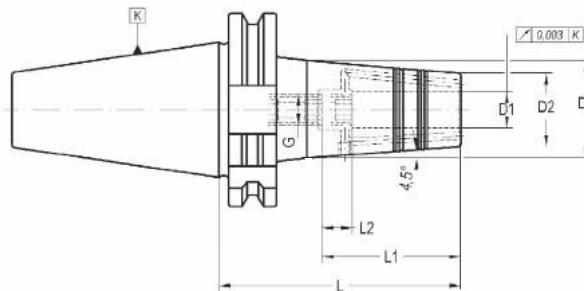
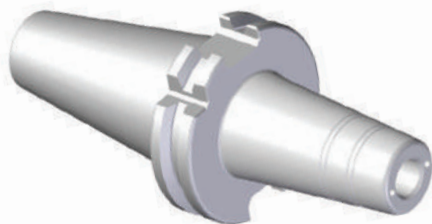
SHRINK FIT CHUCKS WITH COOLANT - ELS -


PORTAHERRAMIENTAS DE AMARRE POR CONTRACCIÓN TÉRMICA CON REFRIGERACIÓN - ELS -
 SCHRUMPFUTTER MIT KÜHLMITTELZUFUHR FÜR AUSSENKÜHLUNG - TYP ELS -



012 13/33 22 ...

Similar to DIN 69882-8
 Similar to DIN 69882-8
 Ähnlich DIN 69882-8



K	D1	L	D2	D3	L1	L2	G	COD. Form AD	COD. Form AD + B	Availability Disponibilidad Verfügbarkeit	
40	6	80	21	27	36	10	M-5	-	012 33 22 12 06	■	301 02 33 05 04
40	8	80	21	27	36	10	M-6	-	012 33 22 12 08	■	301 02 33 06 04
40	10	80	24	32	41	10	M-8	-	012 33 22 12 10	■	301 02 33 08 04
40	12	80	24	32	46	10	M-10	-	012 33 22 12 12	■	301 02 33 10 04
40	14	80	27	34	46	10	M-10	-	012 33 22 12 14	■	301 02 33 10 04
40	16	80	27	34	49	10	M-12	-	012 33 22 12 16	■	301 02 33 12 04
40	18	80	33	42	49	10	M-12	-	012 33 22 12 18	■	301 02 33 12 04
40	20	80	33	42	51	10	M-16	-	012 33 22 12 20	■	301 02 33 16 04
40	25	100	44	50	57	10	M-16	-	012 33 22 12 25	■	301 02 33 16 04
40	32	100	44	50	61	10	M-16	-	012 33 22 12 32	■	301 02 33 16 04
50	6	80	21	27	36	10	M-5	-	012 33 22 14 06	■	301 02 33 05 04
50	6	130	21	27	36	10	M-5	-	012 33 22 24 06	■	301 02 33 05 04
50	8	80	21	27	36	10	M-6	-	012 33 22 14 08	■	301 02 33 06 04
50	8	130	21	27	36	10	M-6	-	012 33 22 24 08	■	301 02 33 06 04
50	10	80	24	32	41	10	M-8	-	012 33 22 14 10	■	301 02 33 08 04
50	10	130	24	32	41	10	M-8	-	012 33 22 24 10	■	301 02 33 08 04
50	12	80	24	32	46	10	M-10	-	012 33 22 14 12	■	301 02 33 10 04
50	12	130	24	32	46	10	M-10	-	012 33 22 24 12	■	301 02 33 10 04
50	14	80	27	34	46	10	M-10	-	012 33 22 14 14	■	301 02 33 10 04
50	14	130	27	34	46	10	M-10	-	012 33 22 24 14	■	301 02 33 10 04
50	16	80	27	34	49	10	M-12	-	012 33 22 14 16	■	301 02 33 12 04
50	16	130	27	34	49	10	M-12	-	012 33 22 24 16	■	301 02 33 12 04
50	18	80	33	42	49	10	M-12	-	012 33 22 14 18	■	301 02 33 12 04
50	18	130	33	42	49	10	M-12	-	012 33 22 24 18	■	301 02 33 12 04
50	20	80	33	42	51	10	M-16	012 13 22 14 20 □	012 33 22 14 20	■	301 02 33 16 04
50	20	130	33	42	51	10	M-16	-	012 33 22 24 20	■	301 02 33 16 04
50	25	100	44	53	57	10	M-16	-	012 33 22 14 25	■	301 02 33 16 04
50	25	130	44	53	57	10	M-16	-	012 33 22 24 25	■	301 02 33 16 04
50	32	100	44	53	61	10	M-16	-	012 33 22 14 32	■	301 02 33 16 04

Characteristics:
 - Heat resistant hot working steel.
 - Tempered: 54-2 HRC.
 - Taper manufactured according DIN 69871.
 - Balanced according to ISO-1940-1 to G2,5 at 25.000 r.p.m.

Application:
 - Machining where it requires a exceptional high accuracy.
 - For a correct function it recommended:
 Shank tolerance: h6.
 D1 = 3, 4 & 5: Carbide
 D1 ≥ 6 mm: Carbide or HSS

Delivery:
 - With built-in bored through stop screw.

Características:
 - Acero resistente a alta temperatura.
 - Templado a 54-2 HRC.
 - El cono está fabricado de acuerdo a la norma DIN 69871.
 - Equilibrado a G 2,5 a 25.000 r.p.m.

Aplicación:
 - En mecanizados donde se requiera una excepcional precisión.
 - Para una correcto funcionamiento se recomienda:
 Tolerancia mango: h6.
 D1 = 3, 4 y 5: Metal duro
 D1 ≥ 6 mm: Metal duro o Acero rápido

Suministro:
 - Con tornillo de regulación provisto de orificio para paso de refrigerante.

Merkmale:
 - Hitzebeständiger Warmarbeitsstahl.
 - Gehärtet: 54-2 HRC.
 - Schaft nach DIN 69871.
 - Gewuchtet nach ISO 1940-1 mit G2,5 bei 25.000 min-1.

Anwendung:
 - Bei Hochgenauigkeitsbearbeitungen.
 - Für die richtige Funktion empfehlen wir:
 Schaft-Tol. h6.
 D1 = 3, 4 & 5: VHM- Werkzeugen
 D1 ≥ 6 mm: VHM- oder HSS- Werkzeugen

Lieferung:
 - Mit eingebauter durchgebohrter Anschlagschraube.