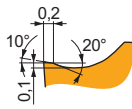
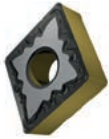




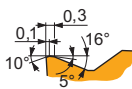
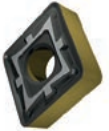
Zalecane początkowe wartości dla prędkości skrawania (vc), posuwu (f) i głębokości skrawania (ap). Więcej opcji można znaleźć w naszej aplikacji Kalkulator Parametrów Skrawania.

Produkt	RE (mm)	P			M			K			N			S			H		
		vc (m/min)	f (mm/rev)	ap (mm)	vc (m/min)	f (mm/rev)	ap (mm)	vc (m/min)	f (mm/rev)	ap (mm)	vc (m/min)	f (mm/rev)	ap (mm)	vc (m/min)	f (mm/rev)	ap (mm)	vc (m/min)	f (mm/rev)	ap (mm)



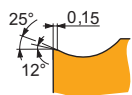
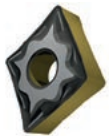
Geometria FM do obróbki wykańczającej i średniej, do ciągłych i lekko przerywanych warunków pracy.

CNMG 090308E-FM	T9415	0.8	365	0.20	1.4	-	-	-	345	0.20	1.4	-	-	-	-	-	-	-
CNMG 120404E-FM	T9415	0.4	290	0.20	2.1	-	-	-	275	0.20	2.1	-	-	-	-	-	-	-
CNMG 120408E-FM	T9415	0.8	350	0.20	2.1	-	-	-	330	0.20	2.1	-	-	-	-	-	-	-
CNMG 120412E-FM	T9415	1.2	330	0.27	2.1	-	-	-	310	0.27	2.1	-	-	-	-	-	-	-



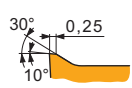
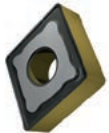
Geometria M do obróbki wykańczającej i średniej, do ciągłych i przerywanych warunków pracy.

CNMG 090308E-M	T9415	0.8	275	0.32	1.8	-	-	-	260	0.32	1.8	-	-	-	-	-	55	0.16	0.5
CNMG 120404E-M	T9415	0.4	265	0.20	2.1	-	-	-	250	0.20	2.1	-	-	-	-	-	50	0.13	0.3
CNMG 120408E-M	T9415	0.8	270	0.32	2.1	-	-	-	255	0.32	2.1	-	-	-	-	-	50	0.16	0.7
CNMG 120412E-M	T9415	1.2	265	0.40	2.1	-	-	-	250	0.40	2.1	-	-	-	-	-	50	0.20	1.0
CNMG 160608E-M	T9415	0.8	255	0.32	3.6	-	-	-	240	0.32	3.6	-	-	-	-	-	50	0.16	0.7
CNMG 160612E-M	T9415	1.2	250	0.40	3.6	-	-	-	235	0.40	3.6	-	-	-	-	-	50	0.20	1.0
CNMG 190608E-M	T9415	0.8	250	0.32	4.2	-	-	-	235	0.32	4.2	-	-	-	-	-	50	0.16	0.7
CNMG 190612E-M	T9415	1.2	245	0.40	4.2	-	-	-	230	0.40	4.2	-	-	-	-	-	45	0.20	1.0
CNMG 190616E-M	T9415	1.6	255	0.40	4.2	-	-	-	240	0.40	4.2	-	-	-	-	-	50	0.20	1.3



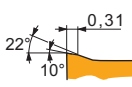
Wysoce pozytywna geometria NF zaprojektowana do obróbki od superwykańczającej do średniej, do ciągłych warunków pracy.

CNMG 120404E-NF	T9415	0.4	315	0.17	1.7	-	-	-	295	0.17	1.7	-	-	-	-	-	-	-
CNMG 120408E-NF	T9415	0.8	360	0.19	1.7	-	-	-	340	0.19	1.7	-	-	-	-	-	-	-
CNMG 120412E-NF	T9415	1.2	315	0.30	2.1	-	-	-	295	0.30	2.1	-	-	-	-	-	-	-



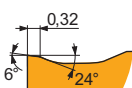
Wysoce pozytywna geometria NM zaprojektowana do obróbki wykańczającej, średniej i zgrubnej, do ciągłych warunków pracy.

CNMG 120404E-NM	T9415	0.4	305	0.20	2.1	-	-	-	-	-	-	-	-	-	-	-	-	-
CNMG 120408E-NM	T9415	0.8	335	0.25	2.1	-	-	-	-	-	-	-	-	-	-	-	-	-



Pozytywna geometria NMR zaprojektowana do obróbki od średniej do zgrubnej, do ciągłych warunków pracy.

CNMG 120404E-NMR	T9415	0.4	245	0.25	2.0	-	-	-	-	-	-	-	-	-	-	-	-	-
CNMG 120408E-NMR	T9415	0.8	255	0.35	2.7	-	-	-	-	-	-	-	-	-	-	-	-	-
CNMG 120412E-NMR	T9415	1.2	255	0.40	2.7	-	-	-	-	-	-	-	-	-	-	-	-	-
CNMG 120416E-NMR	T8430	1.6	155	0.45	2.7	85	0.41	2.7	-	-	-	30	0.32	2.2	-	-	-	-
CNMG 160608E-NMR	T9415	0.8	245	0.35	4.0	-	-	-	-	-	-	-	-	-	-	-	-	-
CNMG 160612E-NMR	T9415	1.2	245	0.40	4.0	-	-	-	-	-	-	-	-	-	-	-	-	-
CNMG 160616E-NMR	T9415	1.6	240	0.45	6.0	-	-	-	-	-	-	-	-	-	-	-	-	-
CNMG 190608E-NMR	T9415	0.8	225	0.35	8.0	-	-	-	-	-	-	-	-	-	-	-	-	-
CNMG 190616E-NMR	T8430	1.6	145	0.45	5.2	80	0.41	5.2	-	-	-	30	0.32	4.2	-	-	-	-
	T9415	1.6	240	0.45	5.2	-	-	-	-	-	-	-	-	-	-	-	-	-



Pozytywna geometria NRM zaprojektowana do obróbki półzgrubnej i zgrubnej, do ciągłych i umiarkowanie przerywanych warunków pracy.

CNMG 120408-NRM	T8430	0.8	150	0.35	4.0	80	0.32	4.0	-	-	-	30	0.25	3.2	-	-	-	-
	T9415	0.8	245	0.35	4.0	-	-	-	-	-	-	-	-	-	-	-	-	-
CNMG 120412-NRM	T8430	1.2	150	0.40	4.0	80	0.36	4.0	-	-	-	30	0.28	3.2	-	-	-	-
	T9415	1.2	245	0.40	4.0	-	-	-	-	-	-	-	-	-	-	-	-	-