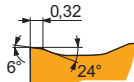




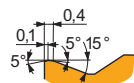
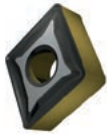
Zalecane początkowe wartości dla prędkości skrawania (vc), posuwu (f) i głębokości skrawania (ap). Więcej opcji można znaleźć w naszej aplikacji Kalkulator Parametrów Skrawania.

Produkt	RE (mm)	P			M			K			N			S			H		
		vc (m/min)	f (mm/rev)	ap (mm)	vc (m/min)	f (mm/rev)	ap (mm)	vc (m/min)	f (mm/rev)	ap (mm)	vc (m/min)	f (mm/rev)	ap (mm)	vc (m/min)	f (mm/rev)	ap (mm)	vc (m/min)	f (mm/rev)	ap (mm)



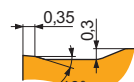
Pozytywna geometria NRM zaprojektowana do obróbki półzgrubnej i zgrubnej, do ciągłych i umiarkowanie przerywanych warunków pracy.

CNMG 160608-NRM	T9415	0.8	235	0.35	6.0	-	-	-	-	-	-	-	-	-	-	-	-	-
CNMG 160612-NRM	T9415	1.2	235	0.40	6.0	-	-	-	-	-	-	-	-	-	-	-	-	-
CNMG 160616-NRM	T8430	1.6	145	0.45	6.0	80	0.41	6.0	-	-	-	-	30	0.32	4.8	-	-	-
	T9415	1.6	240	0.45	6.0	-	-	-	-	-	-	-	-	-	-	-	-	-
CNMG 190612-NRM	T8430	1.2	140	0.40	8.0	75	0.36	8.0	-	-	-	-	30	0.28	6.4	-	-	-
	T9415	1.2	230	0.40	8.0	-	-	-	-	-	-	-	-	-	-	-	-	-
CNMG 190616-NRM	T8430	1.6	140	0.45	8.0	75	0.41	8.0	-	-	-	-	30	0.32	6.4	-	-	-
	T9415	1.6	230	0.45	8.0	-	-	-	-	-	-	-	-	-	-	-	-	-



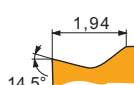
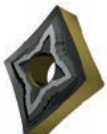
Geometria R do obróbki od średniozgrubnej do zgrubnej, do ciągłych i przerywanych warunków pracy.

CNMG 120408E-R	T9415	0.8	230	0.40	4.0	-	-	-	215	0.40	4.0	-	-	-	-	45	0.20	0.7
CNMG 120412E-R	T9415	1.2	235	0.45	4.0	-	-	-	220	0.45	4.0	-	-	-	-	45	0.23	1.0
CNMG 160612E-R	T9415	1.2	230	0.45	5.5	-	-	-	215	0.45	5.5	-	-	-	-	45	0.23	1.0
CNMG 190612E-R	T9415	1.2	225	0.45	7.0	-	-	-	210	0.45	7.0	-	-	-	-	45	0.23	1.0
CNMG 190616E-R	T9415	1.6	225	0.50	7.0	-	-	-	210	0.50	7.0	-	-	-	-	45	0.25	1.3



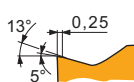
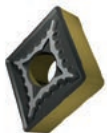
Geometria RM do obróbki w zakresie od półzgrubnej do zgrubnej, do ciągłych i przerywanych warunków pracy.

CNMG 120408E-RM	T9415	0.8	265	0.40	4.0	-	-	-	250	0.40	4.0	-	-	-	-	-	-	-
CNMG 120412E-RM	T9415	1.2	270	0.45	4.0	-	-	-	255	0.45	4.0	-	-	-	-	-	-	-
CNMG 120416E-RM	T9415	1.6	275	0.50	4.0	-	-	-	260	0.50	4.0	-	-	-	-	-	-	-
CNMG 160608E-RM	T9415	0.8	255	0.40	6.0	-	-	-	240	0.40	6.0	-	-	-	-	-	-	-
CNMG 160612E-RM	T9415	1.2	260	0.45	6.0	-	-	-	245	0.45	6.0	-	-	-	-	-	-	-
CNMG 160616E-RM	T9415	1.6	265	0.50	6.0	-	-	-	250	0.50	6.0	-	-	-	-	-	-	-
CNMG 190608E-RM	T9415	0.8	250	0.40	7.5	-	-	-	235	0.40	7.5	-	-	-	-	-	-	-
CNMG 190612E-RM	T9415	1.2	250	0.45	7.5	-	-	-	235	0.45	7.5	-	-	-	-	-	-	-
CNMG 190616E-RM	T8430	1.6	150	0.50	7.5	80	0.45	7.5	125	0.50	7.5	-	-	-	30	0.35	6.0	-
	T9415	1.6	255	0.50	7.5	-	-	-	240	0.50	7.5	-	-	-	-	-	-	-
CNMG 250924E-RM	T9415	2.4	125	0.80	12.0	-	-	-	115	0.80	12.0	-	-	-	-	-	-	-



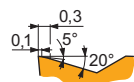
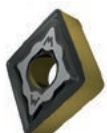
Pozytywna geometria SF zaprojektowana do dokładnej obróbki wykańczającej elementów cienkościennych, do ciągłych warunków pracy.

CNMG 120404E-SF	T9415	0.4	315	0.17	1.0	-	-	-	295	0.17	1.0	-	-	-	-	60	0.13	0.3
-----------------	-------	-----	-----	------	-----	---	---	---	-----	------	-----	---	---	---	---	----	------	-----



Pozytywna konstrukcja geometrii SM do obróbki średniej, do ciągłych i przerywanych warunków pracy.

CNMG 120404E-SM	T9415	0.4	280	0.20	2.0	-	-	-	265	0.20	2.0	-	-	-	-	55	0.13	0.3
CNMG 120408E-SM	T9415	0.8	305	0.25	2.0	-	-	-	285	0.25	2.0	-	-	-	-	60	0.13	0.7
CNMG 120412E-SM	T9415	1.2	300	0.30	2.0	-	-	-	285	0.30	2.0	-	-	-	-	60	0.15	1.0
CNMG 160612E-SM	T9415	1.2	290	0.30	3.0	-	-	-	275	0.30	3.0	-	-	-	-	55	0.15	1.0
CNMG 190612E-SM	T9415	1.2	280	0.30	4.0	-	-	-	265	0.30	4.0	-	-	-	-	55	0.15	1.0



Geometria W-M wiper do obróbki średniozgrubnej i zgrubnej, do zwiększonych posuwów i lepszej jakości powierzchni.

CNMG 120408W-M	T9415	0.8	245	0.45	1.5	-	-	-	230	0.45	1.5	-	-	-	-	-	-	-
----------------	-------	-----	-----	------	-----	---	---	---	-----	------	-----	---	---	---	---	---	---	---