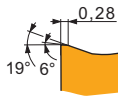
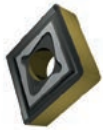




Zalecane początkowe wartości dla prędkości skrawania (vc), posuwu (f) i głębokości skrawania (ap). Więcej opcji można znaleźć w naszej aplikacji Kalkulator Parametrów Skrawania.

Produkt	RE (mm)	P			M			K			N			S			H		
		vc (m/min)	f (mm/rev)	ap (mm)	vc (m/min)	f (mm/rev)	ap (mm)	vc (m/min)	f (mm/rev)	ap (mm)	vc (m/min)	f (mm/rev)	ap (mm)	vc (m/min)	f (mm/rev)	ap (mm)	vc (m/min)	f (mm/rev)	ap (mm)



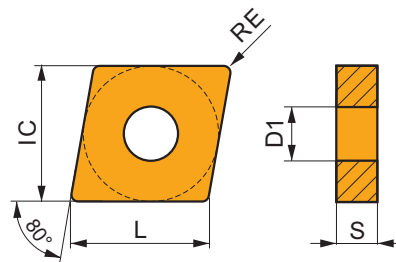
Geometria W-MR wiper do obróbki zgrubnej i zwiększonych posuwów oraz lepszej jakości powierzchni.

CNMG 120404W-MR	T9415	0.4	240	0.30	1.5	—	—	—	225	0.30	1.5	—	—	—	—	—	—	—
CNMG 120408W-MR	T9415	0.8	245	0.45	1.5	—	—	—	230	0.45	1.5	—	—	—	—	—	—	—
CNMG 120412W-MR	T9415	1.2	245	0.55	1.5	—	—	—	230	0.55	1.5	—	—	—	—	—	—	—

CNMM

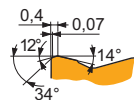
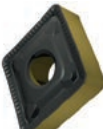


	IC (mm)	D1 (mm)	L (mm)	S (mm)
1204	12.700	5.16	12.90	4.76
1606	15.875	6.35	16.10	6.35
1906	19.050	7.94	19.30	6.35
2509	25.400	9.12	25.80	9.53



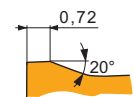
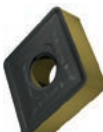
Zalecane początkowe wartości dla prędkości skrawania (vc), posuwu (f) i głębokości skrawania (ap). Więcej opcji można znaleźć w naszej aplikacji Kalkulator Parametrów Skrawania.

Produkt	RE (mm)	P			M			K			N			S			H		
		vc (m/min)	f (mm/rev)	ap (mm)	vc (m/min)	f (mm/rev)	ap (mm)	vc (m/min)	f (mm/rev)	ap (mm)	vc (m/min)	f (mm/rev)	ap (mm)	vc (m/min)	f (mm/rev)	ap (mm)	vc (m/min)	f (mm/rev)	ap (mm)



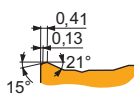
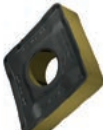
Geometria HR do obróbki zgrubnej i ciężkiej, do ciągłych i przerywanych warunków pracy.

CNMM 190624E-HR	T9415	2.4	120	0.65	10.0	—	—	—	110	0.65	10.0	—	—	—	—	—	—	—
CNMM 250924E-HR	T9415	2.4	120	0.65	14.0	—	—	—	110	0.65	14.0	—	—	—	—	—	—	—



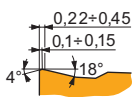
Geometria HR2 do obróbki zgrubnej i ciężkiej, do ciągłych i przerywanych warunków pracy.

CNMM 190616-HR2	T9415	1.6	115	0.65	10.0	—	—	—	105	0.65	10.0	—	—	—	—	—	—	—
CNMM 190624-HR2	T9415	2.4	110	0.85	10.0	—	—	—	100	0.85	10.0	—	—	—	—	—	—	—
CNMM 250924-HR2	T9415	2.4	110	0.85	12.0	—	—	—	100	0.85	12.0	—	—	—	—	—	—	—



Geometria NR2 do obróbki półzgrubnej i zgrubnej, do ciągłych i przerywanych warunków pracy.

CNMM 120408E-NR2	T9415	0.8	250	0.40	5.0	—	—	—	235	0.40	5.0	—	—	—	—	—	—	—
CNMM 190616E-NR2	T9415	1.6	240	0.50	9.0	—	—	—	225	0.50	9.0	—	—	—	—	—	—	—
CNMM 250924E-NR2	T9415	2.4	120	0.80	12.0	—	—	—	110	0.80	12.0	—	—	—	—	—	—	—



Geometria OR zaprojektowana do obróbki ciężkozgrubnej, do ciągłych i przerywanych warunków pracy.

CNMM 120408E-OR	T9415	0.8	250	0.40	5.0	—	—	—	235	0.40	5.0	—	—	—	—	—	—	—
CNMM 120412E-OR	T9415	1.2	250	0.45	5.0	—	—	—	235	0.45	5.0	—	—	—	—	—	—	—
CNMM 160608E-OR	T9415	0.8	245	0.40	6.0	—	—	—	230	0.40	6.0	—	—	—	—	—	—	—
CNMM 160612E-OR	T9415	1.2	250	0.45	6.0	—	—	—	235	0.45	6.0	—	—	—	—	—	—	—
CNMM 160616E-OR	T9415	1.6	250	0.50	6.0	—	—	—	235	0.50	6.0	—	—	—	—	—	—	—