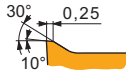
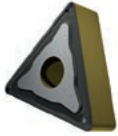




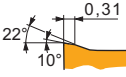
Zalecane początkowe wartości dla prędkości skrawania (vc), posuwu (f) i głębokości skrawania (ap). Więcej opcji można znaleźć w naszej aplikacji Kalkulator Parametrów Skrawania.

Produkt	RE (mm)	P			M			K			N			S			H		
		vc (m/min)	f (mm/rev)	ap (mm)	vc (m/min)	f (mm/rev)	ap (mm)	vc (m/min)	f (mm/rev)	ap (mm)	vc (m/min)	f (mm/rev)	ap (mm)	vc (m/min)	f (mm/rev)	ap (mm)	vc (m/min)	f (mm/rev)	ap (mm)



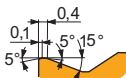
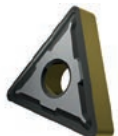
Wysoko pozytywna geometria NM zaprojektowana do obróbki wykańczającej, średniej i zgrubnej, do ciągłych warunków pracy.

TNMG 160408E-NM	T9415	0.8	290	0.25	1.9	-	-	-	-	-	-	-	-	-	-	-	-	-	-
-----------------	-------	-----	-----	------	-----	---	---	---	---	---	---	---	---	---	---	---	---	---	---



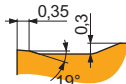
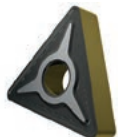
Pozytywna geometria NMR zaprojektowana do obróbki od średniej do zgrubnej, do ciągłych warunków pracy.

TNMG 160408E-NMR	T9415	0.8	235	0.30	1.7	-	-	-	-	-	-	-	-	-	-	-	-	-	-
TNMG 160412E-NMR	T8430	1.2	155	0.30	1.7	85	0.27	1.7	-	-	-	-	-	30	0.24	1.4	-	-	-
	T9415	1.2	250	0.30	1.7	-	-	-	-	-	-	-	-	-	-	-	-	-	-
TNMG 220412E-NMR	T9415	1.2	245	0.30	2.1	-	-	-	-	-	-	-	-	-	-	-	-	-	-



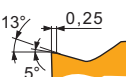
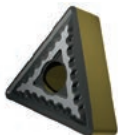
Geometria R do obróbki od średniozgrubnej do zgrubnej, do ciągłych i przerywanych warunków pracy.

TNMG 160408E-R	T9415	0.8	205	0.40	3.0	-	-	-	190	0.40	3.0	-	-	-	-	-	40	0.20	0.7
TNMG 160412E-R	T9415	1.2	215	0.40	3.0	-	-	-	200	0.40	3.0	-	-	-	-	-	40	0.20	0.9
TNMG 220408E-R	T9415	0.8	195	0.40	4.0	-	-	-	185	0.40	4.0	-	-	-	-	-	35	0.20	0.7
TNMG 220412E-R	T9415	1.2	205	0.40	4.0	-	-	-	190	0.40	4.0	-	-	-	-	-	40	0.20	0.9



Geometria RM do obróbki w zakresie od półzgrubnej do zgrubnej, do ciągłych i przerywanych warunków pracy.

TNMG 160408E-RM	T9415	0.8	235	0.40	3.0	-	-	-	220	0.40	3.0	-	-	-	-	-	-	-	-
TNMG 160412E-RM	T9415	1.2	245	0.40	3.0	-	-	-	230	0.40	3.0	-	-	-	-	-	-	-	-
TNMG 220408E-RM	T9415	0.8	225	0.40	4.0	-	-	-	210	0.40	4.0	-	-	-	-	-	-	-	-
TNMG 220412E-RM	T9415	1.2	235	0.40	4.0	-	-	-	220	0.40	4.0	-	-	-	-	-	-	-	-
TNMG 220416E-RM	T9415	1.6	250	0.40	4.0	-	-	-	235	0.40	4.0	-	-	-	-	-	-	-	-
TNMG 270616E-RM	T9415	1.6	140	0.40	6.0	-	-	-	130	0.40	6.0	-	-	-	-	-	-	-	-



Pozytywna konstrukcja geometrii SM do obróbki średniej, do ciągłych i przerywanych warunków pracy.

TNMG 160404E-SM	T9415	0.4	240	0.20	1.7	-	-	-	225	0.20	1.7	-	-	-	-	-	45	0.14	0.3
TNMG 160408E-SM	T9415	0.8	265	0.25	1.7	-	-	-	250	0.25	1.7	-	-	-	-	-	50	0.13	0.7
TNMG 220408E-SM	T9415	0.8	265	0.25	1.7	-	-	-	250	0.25	1.7	-	-	-	-	-	50	0.13	0.7
TNMG 220412E-SM	T9415	1.2	260	0.30	1.7	-	-	-	245	0.30	1.7	-	-	-	-	-	50	0.15	0.9