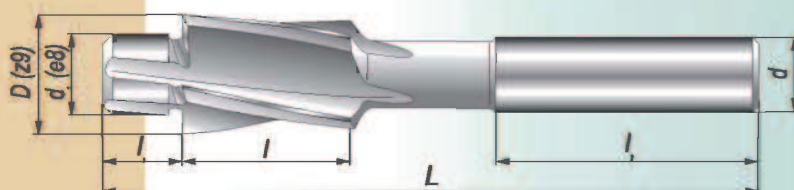




Pogłębiacze

DIN 373

Pogłębiacze walcowe - czołowe z pilotem stałym z chwytym walcowym

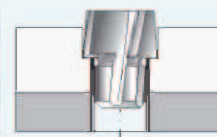


DIN 373 **HSS**



Prowadzone w otworze pod gwint

Dla gwintu	D _(z9) x d _{1(e8)}	d _(h9)	l	l ₁	l ₂	L	
M3	6 x 2.5	5	14	3	31.5	71	●
M3.5	6.5 x 2.9	5	14	3.5	31.5	71	○
M4	8 x 3.3	5	14	4	31.5	71	●
M5	10 x 4.2	8	18	5	35.5	80	●
M6	11 x 5	8	18	6	35.5	80	●
M8	15 x 6.8	12.5	22	8	40	100	●
M10	18 x 8.5	12.5	22	10	40	100	●
M12	20 x 10.2	12.5	22	12	40	100	●



Prowadzone w otworze przejściowym dokładnym (f)

Dla gwintu	D _(z9) x d _{1(e8)}	d _(h9)	l	l ₁	l ₂	L	
M3	6 x 3.2	5	14	3	31.5	71	●
M3.5	6.5 x 3.7	5	14	3.5	31.5	71	○
M4	8 x 4.3	5	14	4	31.5	71	●
M5	10 x 5.3	8	18	5	35.5	80	●
M6	11 x 6.4	8	18	6	35.5	80	●
M8	15 x 8.4	12.5	22	8	40	100	●
M10	18 x 10.5	12.5	22	10	40	100	●
M12	20 x 13	12.5	22	12	40	100	●



Prowadzone w otworze przejściowym średnio-dokładnym (m)

Dla gwintu	D _(z9) x d _{1(e8)}	d _(h9)	l	l ₁	l ₂	L	
M3	6 x 3.4	5	14	3	31.5	71	●
M3.5	6.5 x 3.9	5	14	3.5	31.5	71	○
M4	8 x 4.5	5	14	4	31.5	71	●
M5	10 x 5.5	8	18	5	35.5	80	●
M6	11 x 6.6	8	18	6	35.5	80	●
M8	15 x 9	12.5	22	8	40	100	●
M10	18 x 11	12.5	22	10	40	100	●
M12	20 x 14	12.5	22	12	40	100	●



Przykład zamówienia: **Pogłębiacz DIN 373 11 x 5 HSS**

Przykład budowy oznaczenia:

POGŁĘBIACZ DIN 373 11 x 5 - HSS

Nazwa oraz Nr normy

Średnica ostrza i pilota D x d₁

Symbol materiału części skrawającej